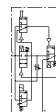
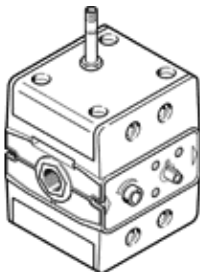


Magnetventil MFHE-3-1/2

Teilenummer: 10421

FESTO

Einschaltventil für verzögerten Druckaufbau, mit Handhilfsbetätigung.
Magnetspule und Steckdose nicht im Lieferumfang enthalten.



Datenblatt

| Merkmal | Wert |
|---------------------------|----------------------------|
| Konstruktiver Aufbau | Teller-Sitz |
| Strömungsrichtung | nicht reversibel |
| Dichtprinzip | weich |
| Abluftfunktion | nicht drosselbar |
| Rückstellart | mechanische Feder |
| Steuerart | direkt |
| Ventilfunktion | 3/2 geschlossen monostabil |
| Betriebsdruck | 2 ... 10 bar |
| Normalnenndurchfluss | 2.900 l/min |
| Schaltzeit aus | 76 ms |
| Schaltzeit ein | 28 ms |
| Mediumtemperatur | -10 ... 60 °C |
| Umgebungstemperatur | -5 ... 40 °C |
| Befestigungsart | mit Durchgangsbohrung |
| Pneumatischer Anschluss 1 | G1/2 |
| Pneumatischer Anschluss 2 | G1/2 |
| Pneumatischer Anschluss 3 | G1/2 |
| Nennweite | 12 mm |