

# Handschiebeventil W-3-3/8-NPT

Teilenummer: 10416

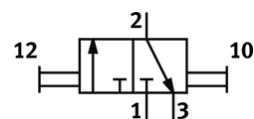
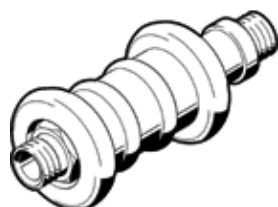
FESTO

3/2-Wegefunktion, bistabil.

Dieses Produkt ist nur über die Festo Gesellschaft USA erhältlich.

Dieser Typ ist für Vakuumbetrieb geeignet. Vakuumanschluss an 1 (P).

Auslauftyp. Lieferbar bis 2012.



## Datenblatt

| Merkmal                   | Wert      |
|---------------------------|-----------|
| Pneumatischer Anschluss 1 | NPT3/8-18 |
| Pneumatischer Anschluss 2 | NPT3/8-18 |