

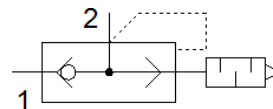
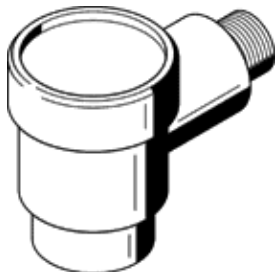
# rychloodvětrávací ventil SEU-1/4-NPT

č. dílu: 9799

FESTO

s tlumičem hluku.

Hladina hluku při odvětrávání do atmosféry je měřena při 6 barech ve vzdálenosti 1 m.



## katalogový list

parametr	hodnota
funkce ventilu	rychloodvětrání
připojení pneumatiky 1	1/4 NPT
připojení pneumatiky 2	1/4 NPT
typ upevnění	našroubovatelný
normální jmenovitý průtok odvětrání 0,6-0,5 MPa (6-5 barů, 87-72,5 psi)	1,100 l/min
normální průtok odvětrání 0,6-0 MPa (6-0 barů, 87-0 psi)	2,300 l/min
normální jmenovitý průtok přívodu 0,6-0,5 MPa (6-5 barů, 87-72,5 psi)	960 l/min
provozní tlak	0.5 ... 10 bar
okolní teplota	-20 ... 75 °C
provozní médium	stlačený vzduch podle ISO8573-1:2010 [7:-:-]
jmenovitá světlost	7 mm
upozornění pro provozní a ovládací médium	provoz s přimazáváním olejem je možný (v jiných režimech se vyžaduje)
shoda ohledně LABS	VDMA24364-B1/B2-L
teplota média	-20 ... 75 °C
hladina akustického tlaku	85 dB(A)
upozornění k materiálu	ve shodě s RoHS