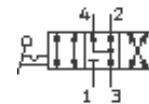
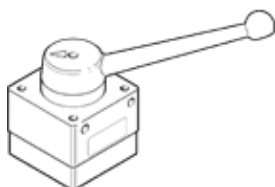


ruční otočný ventil HSO-4/3-1/2-B

č. dílu: 9785

FESTO

Ventil 4/3 s ruční pákou, střední poloha pod tlakem.
výběhový typ, k dodání do 2006
Tento typ je vhodný pro provoz s vakuem. Přívod vakua na 3 (R).



katalogový list

| parametr | hodnota |
|-------------------------------|---------------------------|
| normální jmenovitý průtok | 3,500 l/min |
| připojení pneumatiky 2 | G1 1/2 |
| připojení pneumatiky 4 | G1 1/2 |
| provozní tlak | -0,95 ... 10 bar |
| konstrukce | otočné šoupě |
| jmenovitá světlost | 12 mm |
| okolní teplota | -20 ... 80 °C |
| ovládací síla | 26 N |
| hmotnost výrobku | 1,35 kg |
| typ upevnění | průchozí dírou |
| připojení pneumatiky 1 | G1 1/2 |
| připojení pneumatiky 3 | G1 1/2 |
| informace o materiálu těsnění | NBR |
| informace o materiálu pouzdra | hliníkový tlakový odlitek |