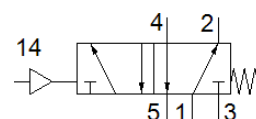
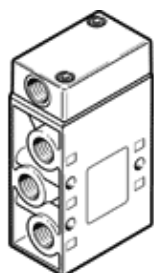


pneumatický ventil VL-5-1/8

č. dílu: 9764

FESTO

ventil 5/2, pneumaticky ovládaný, s návratem do základní polohy pružinou



katalogový list

parametr	hodnota
funkce ventilu	5/2 monostabilní
typ ovládní	pneumatický
stavební šířka	26 mm
normální jmenovitý průtok	500 l/min
provozní tlak v Mpa	0 ... 1 MPa
provozní tlak	0 ... 10 bar
konstrukce	talířové sedlo
typ návratu do původní polohy	mechanická pružina
jmenovitá světlost	5 mm
rozměr rastru	27 mm
funkce odvětrání	lze škrtit
princip těsnění	měkký
montážní poloha	libovol.
typ řízení	přímé
napájení řídicím tlakem	vně
směr proudění	nelze obrátit
krytí	negativní krytí
řídící tlak [Mpa]	0.12 ... 1 MPa
řídící tlak	1.2 ... 10 bar
max. spínací frekvence	12 Hz
vypínací čas	16 ms
spínací čas	5 ms
provozní médium	stlačený vzduch podle ISO8573-1:2010 [7:4:4]
upozornění pro provozní a ovládací médium	provoz s přimazáváním olejem je možný (v jiných režimech se vyžaduje)
třída odolnosti korozi KBK	1 - nízké požadavky na odolnost korozi
shoda ohledně LABS	VDMA24364-B1/B2-L
skladovací teplota	-20 ... 60 °C
teplota média	-10 ... 60 °C
řídící médium	stlačený vzduch podle ISO8573-1:2010 [7:4:4]
okolní teplota	-10 ... 60 °C
hmotnost výrobku	220 g
typ upevnění	na liště PR průchozí dírou dle volby:
připojení řídicího tlaku 12	G1/8
připojení řídicího tlaku 14	G1/8
připojení pneumatiky 1	G1/8
připojení pneumatiky 2	G1/8
připojení pneumatiky 3	G1/8
připojení pneumatiky 4	G1/8
připojení pneumatiky 5	G1/8
upozornění k materiálu	ve shodě s RoHS
materiál těsnění	NBR TPE-U(PU)
materiál tělesa	hliníkový tlakový odlitek