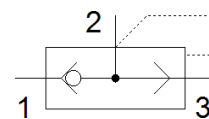
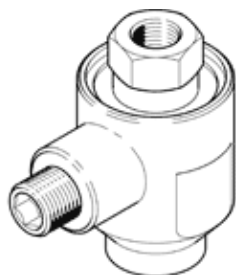


rychloodvětrávací ventil

SE-1/2-B

č. dílu: 9688

FESTO



katalogový list

parametr	hodnota
funkce ventilu	rychloodvětrání
připojení pneumatiky 1	G1/2
připojení pneumatiky 2	G1/2
typ upevnění	našroubovatelný
normální jmenovitý průtok odvětrání 0,6-0,5 MPa (6-5 barů, 87-72,5 psi)	6,480 l/min
normální jmenovitý průtok přívodu 0,6-0,5 MPa (6-5 barů, 87-72,5 psi)	4,560 l/min
provozní tlak	0.3 ... 10 bar
okolní teplota	-20 ... 75 °C
materiál tělesa	hliníkový tlakový odlitek
provozní médium	stlačený vzduch podle ISO8573-1:2010 [7:-:-]
jmenovitá světlost	15 mm
montážní poloha	libovol.
upozornění pro provozní a ovládací médium	provoz s přimazáváním olejem je možný (v jiných režimech se vyžaduje)
shoda ohledně LABS	VDMA24364-B1/B2-L
teplota média	-20 ... 75 °C
hmotnost výrobku	200 g
připojení pneumatiky 3	G1/2
materiál těsnění	NBR