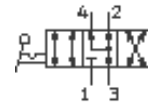
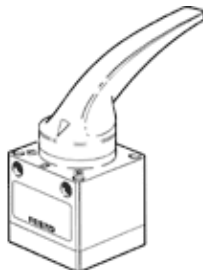


# ruční otočný ventil HSO-4/3-1/4

č. dílu: 9340

FESTO

Ventil 4/3 s ruční pákou, střední poloha pod tlakem.  
výběhový typ, k dodání do 2006  
Tento typ je určen pro oblast vakua. Připojení vakua na 1 (P) a 3 (R).



## katalogový list

parametr	hodnota
normální jmenovitý průtok	1,200 l/min
připojení pneumatiky 2	G1 1/4
připojení pneumatiky 4	G1 1/4
provozní tlak	-0,95 ... 10 bar
konstrukce	otočné šoupě
jmenovitá světlost	8 mm
okolní teplota	-20 ... 80 °C
ovládací síla	12 N
hmotnost výrobku	0,39 kg
typ upevnění	průchozí dírou
připojení pneumatiky 1	G1 1/4
připojení pneumatiky 3	G1 1/4
upozornění k materiálu	obsahuje látky LABS
informace o materiálu těsnění	NBR
informace o materiálu pouzdra	hliníkový tlakový odlitek