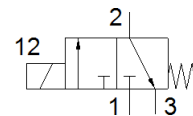
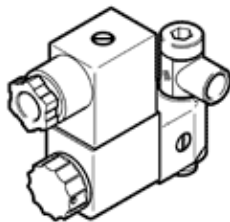


předřadný řídicí ventil VOFX-LT-M32C-MY-G18-SG18-1-EX4-M

č. dílu: 8178212

FESTO



katalogový list

parametr	hodnota
funkce ventilu	3/2 monostabilní, v klidu uzavř.
typ ovládní	elektrický
stavební šířka	22 mm
normální jmenovitý průtok	50 l/min
provozní tlak v Mpa	-0.09 ... 0.8 MPa
provozní tlak	-0.9 ... 8 bar
konstrukce	přímo řízený sedlový ventil
typ návratu do původní polohy	mechanická pružina
stupeň krytí	IP65
značka CE (viz prohlášení o shodě)	podle směrnice EU pro ochranu Ex (ATEX) podle EU-RoHS-RL
certifikát ochrany před výbuchem Ex v rámci EU	EPL Db (BR) EPL Db (CN) EPL Db (IEC-EX) EPL Gb (BR)
certifikát vydavatele	DNVGL-TAA000011J IECEx PTB 15.0016X PTB 14 ATEX 2027 X
kategorie ATEX pro plyny	II 2G
ATEX kategorie pro prach	II 2D
Ex - druh ochrany před vzplanutím plynů	Ex mb IIC T6 Gb
Ex - druh ochrany před vzplanutím prachu	Ex mb tb IIIC T80°C Db
Ex - teplota okolí	-20°C ≤ Ta ≤ +50°C
jmenovitá světlost	1.3 mm
funkce odvětrání	lze škrtit
princip těsnění	měkký
montážní poloha	libovol.
pomocné ruční ovládní	s aretací
typ řízení	přímo
napájení řídicím tlakem	vnitřní
směr proudění	nelze obrátit
spínací cyklus	100 %
třída izolace materiálu	F
parametry cívky	24 V DC: 2,6 W
přípustné výkyvy napětí	+/- 10 %
provozní médium	stlačený vzduch podle ISO8573-1:2010 [7:4:4]
třída odolnosti korozi KBK	2 - mírné nároky na odolnost korozi
shoda ohledně LABS	VDMA24364-zóna III
okolní teplota	-10 ... 50 °C
hmotnost výrobku	418 g
elektrické připojení	kabel
délka kabelu	3 m
připojení pneumatiky 1	G1/8
připojení pneumatiky 2	G1/8
připojení pneumatiky 3	M5
upozornění k materiálu	ve shodě s RoHS
materiál těsnění	NBR
materiál tělesa	PA
materiál elektromagnetické cívky	měď