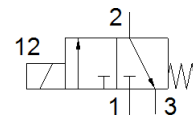
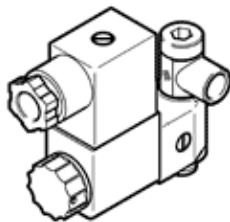


předřadný řídicí ventil VOFX-LT-M32C-MY-G18-SG18-1A1-EX2-N

č. dílu: 8178211

FESTO



katalogový list

parametr	hodnota
funkce ventilu	3/2 monostabilní, v klidu uzavř.
typ ovládní	elektrický
stavební šířka	22 mm
normální jmenovitý průtok	50 l/min
provozní tlak v Mpa	-0.09 ... 0.8 MPa
provozní tlak	-0.9 ... 8 bar
konstrukce	přímo řízený sedlový ventil
typ návratu do původní polohy	mechanická pružina
stupeň krytí	IP65
značka CE (viz prohlášení o shodě)	podle směrnice EU pro ochranu Ex (ATEX)
certifikát vydavatele	DNVGL-TAA000011J
kategorie ATEX pro plyny	II 3G
ATEX kategorie pro prach	II 3D
Ex - druh ochrany před vzplanutím plynů	Ex nA IIC T5/T4 X Gc
Ex - druh ochrany před vzplanutím prachu	Ex tc IIIC T95°C/T105°C X Dc
Ex - teplota okolí	-20°C ≤ Ta ≤ +60°C
jmenovitá světlost	1.3 mm
funkce odvětrání	lze škrtit
princíp těsnění	měkký
montážní poloha	libovol.
pomocné ruční ovládní	s aretací
typ řízení	přímo
napájení řídicím tlakem	vnitřní
směr proudění	nelze obrátit
spínací cyklus	100 %
třída izolace materiálů	F
parametry cívky	24 V DC: 2,1 W
přípustné výkyvy napětí	+/- 10 %
provozní médium	stlačený vzduch podle ISO8573-1:2010 [7:4:4]
třída odolnosti korozi KBK	2 - mírné nároky na odolnost korozi
shoda ohledně LABS	VDMA24364-zóna III
okolní teplota	-10 ... 50 °C
hmotnost výrobku	160 g
elektrické připojení	3 piny připojovací obrazec podle EN 175301-803, tvar B konektor podle EN 175301-803
připojení pneumatiky 1	G1/8
připojení pneumatiky 2	G1/8
připojení pneumatiky 3	M5
upozornění k materiálů	ve shodě s RoHS
materiál těsnění	NBR
materiál tělesa	PA
materiál elektromagnetické cívky	měď