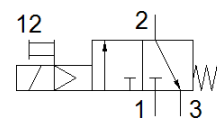
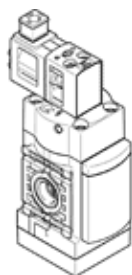


spínací ventil MS4-EE-1/4-V24-F1A-B

č. dílu: 8176512

FESTO



katalogový list

| parametr | hodnota |
|-------------------------------------------------------------|---------------------------------------------------------------------|
| řada | MS |
| velikost | 4 |
| rozměr rastru | 40 mm |
| konstrukce | sedlový ventil, ovládaný elektricky |
| pomocné ruční ovládání | s aretací tlačítkem |
| typ návratu do původní polohy | mechanická pružina |
| typ řízení | nepřímo řízené |
| funkce ventilu | 3/2 monostabilní, v klidu uzavř. |
| provozní tlak v Mpa | 0.3 ... 0.7 MPa |
| provozní tlak | 3 ... 7 bar |
| hodnota C | 8.36 l/sbar |
| hodnota B | 0.49 |
| normální jmenovitý průtok | 2,000 l/min |
| normální průtok odvětrání 0,6->0 MPa (6->0 barů, 87->0 psi) | 1,600 l/min |
| parametry cívky | 24VDC:2,3 |
| přípustné výkyvy napětí | +/- 10 % |
| doba sepnutí | 29 ms |
| provozní médium | stlačený vzduch podle ISO8573-1:2010 [7:4:4] |
| třída odolnosti korozi KBK | 1 - nízké požadavky na odolnost korozi |
| upozornění k materiálu | ve shodě s RoHS |
| shoda ohledně LABS | VDMA24364-B1/B2-L |
| klasifikace RSBP podle CD-0033 | F1a |
| třída čistoty prostředí | třída ISO 7 |
| teplota média | -5 ... 50 °C |
| stupeň krytí | IP65 |
| okolní teplota | -5 ... 50 °C |
| typ upevnění | s držákem na stěnu/plochu |
| montážní poloha | svisle +/- 5° |
| hmotnost výrobku | 194 g |
| připojení pneumatiky 1 | G1/4 |
| připojení pneumatiky 2 | G1/4 |
| připojení pneumatiky 3 | G1/4 |
| napájení řídicím tlakem | vnitřní |
| elektrické připojení | připojovací obrazec podle EN 175301-803, tvar C podle EN 175301-803 |
| indikace stavu signálu | příslušenstvím |
| materiál těsnění | HNBR NBR |
| materiál tělesa | zesílený PA |