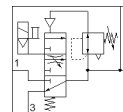
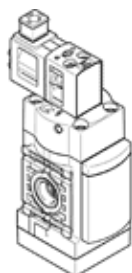


ventil s pomalým náběhem tlaku MS4-EDE-1/4-V24-F1A-B

č. dílu: 8176511

FESTO



katalogový list

parametr	hodnota
velikost	4
rozměr rastru	40 mm
funkce odvětrání	nelze škrtit
typ ovládání	elektrický
montážní poloha	svisle +/- 5°
řada	MS
pomocné ruční ovládání	s aretací tlačítkem
konstrukce	sedlový ventil, ovládaný elektricky
typ návratu do původní polohy	mechanická pružina
typ řízení	nepřímo řízené
napájení řídicím tlakem	vnitřní
funkce ventilu	3/2 monostabilní, v klidu uzavř.
indikace polohy sepnutí	příslušenstvím
provozní tlak v Mpa	0.3 ... 0.7 MPa
provozní tlak	3 ... 7 bar
hodnota B	0.45
hodnota C	8.52 l/sbar
normální průtok odvětrání 0,6->0 MPa (6->0 barů, 87->0 psi)	> 1,600 l/min
normální jmenovitý průtok	2,000 l/min
doba sepnutí	31 ms
parametry cívky	24VDC:2,3
přípustné výkyvy napětí	+/- 10 %
provozní médium	stlačený vzduch podle ISO8573-1:2010 [7:4:4]
třída odolnosti korozi KBK	1 - nízké požadavky na odolnost korozi
shoda ohledně LABS	VDMA24364-B1/B2-L
klasifikace RSBP podle CD-0033	F1a
třída čistoty prostředí	třída ISO 7
skladovací teplota	-10 ... 60 °C
teplota média	-5 ... 50 °C
stupeň krytí	IP65
okolní teplota	-5 ... 50 °C
hmotnost výrobku	196 g
elektrické připojení	připojovací obrazec podle EN 175301-803, tvar C podle EN 175301-803
indikace stavu signálu	příslušenstvím
typ upevnění	s držákem na stěnu/plochu
připojení pneumatiky 1	G1/4
připojení pneumatiky 2	G1/4
připojení pneumatiky 3	G1/4
upozornění k materiálu	ve shodě s RoHS
materiál těsnění	HNBR NBR
materiál tělesa	zesílený PA