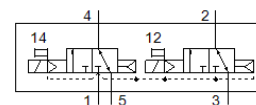
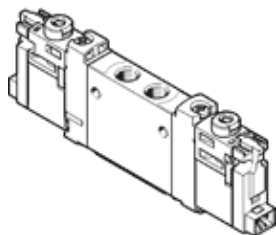


elektromagnetický ventil

VUVG-LK10-T32C-AT-M7-1H2L-F1A

č. dílu: 8173202
novinka

FESTO



katalogový list

parametr	hodnota
funkce ventilu	2x3/2 monostabilní, v klidu uzavř.
typ ovládní	elektrický
velikost ventilu	10 mm
normální jmenovitý průtok	280 l/min
provozní tlak v Mpa	0.15 ... 0.7 MPa
provozní tlak	1.5 ... 7 bar
konstrukce	pístové šoupě s těsnícím kroužkem
typ návratu do původní polohy	pneumatická pružina
povolení	c UL us - Recognized (OL)
certifikát vydavatele	UL MH19482
stupeň krytí	IP40
funkce odvětrání	lze škrtit
princip těsnění	měkký
montážní poloha	libovol.
pomocné ruční ovládní	s aretací tlačítkem
typ řízení	nepřímo řízené
napájení řídicím tlakem	vnitřní
směr proudění	nelze obrátit
krytí	pozitivní krytí
indikace stavu signálu	LED
max. spínací frekvence	2 Hz
vypínací čas	14 ms
spínací čas	12 ms
spínací cyklus	100 %
max. pozitivní zkušební impuls při signálu 0	1,600 μs
max. negativní zkušební impuls při signálu 1	3,000 μs
parametry cívky	24 V DC: 0,8 W
přípustné výkyvy napětí	+/- 10 %
provozní médium	stlačený vzduch podle ISO8573-1:2010 [7:4:4]
upozornění pro provozní a ovládací médium	provoz s přímazáváním olejem je možný (v jiných režimech se vyžaduje)
odolnost kmitům	Zkouška použití v dopravě, stupeň 1 podle FN 942017-4 a EN 60068-2-6
odolnost nárazu	nárazový test stupně 1 podle FN 942017-5 a EN 60068-2-27
třída odolnosti korozi KBK	0 - bez nároků na odolnost korozi
shoda ohledně LABS	VDMA24364-zóna III
klasifikace RSBP podle CD-0033	F1a
třída čistoty prostředí	třída ISO 6
teplota média	-5 ... 50 °C
řdicí médium	stlačený vzduch podle ISO8573-1:2010 [7:4:4]
okolní teplota	-5 ... 50 °C
hmotnost výrobku	55 g
elektrické připojení	2 piny připojovací obrazec H, připojení vodorovně konektor
typ upevnění	na přípoj. liště průchozí dírou

parametr	hodnota
	dle volby:
připojení pneumatiky 2	M7
připojení pneumatiky 4	M7
upozornění k materiálu	ve shodě s RoHS
materiál těsnění	HNBR NBR
materiál tělesa	hliník legovaný pro tváření