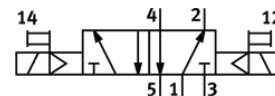
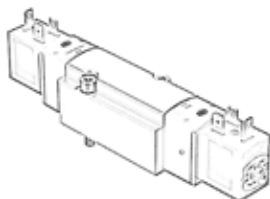


# elektromagnetický ventil

## VSVA-BK-B52-D-D1-1B2

č. dílu: 8166592

FESTO



## katalogový list

parametr	hodnota
funkce ventilu	5/2 impulsní
typ ovládní	elektrický
stavební šířka	38 mm
velikost ventilu	42 mm
normální jmenovitý průtok	1,200 l/min
provozní tlak v Mpa	0.3 ... 0.8 MPa
provozní tlak	3 ... 8 bar
konstrukce	pístové šoupě s těsnícím kroužkem
stupeň krytí	IP65 se zásuvkou dle IEC 60529
jmenovitá světlost	6.3 mm
rozměr rastru	43 mm
funkce odvětrání	lze škrtit
princíp těsnění	měkký
montážní poloha	libovol.
odpovídá normě	ISO 5599-1
pomocné ruční ovládní	s aretací tlačítkem
kód ISO	155
typ řízení	nepřímo řízené
napájení řídicím tlakem	vnitřní
směr proudění	nelze obrátit
krytí	negativní krytí
indikace stavu signálu	příslušenstvím
hodnota B	0.26
hodnota C	5.91 l/sbar
průtok ventilem	1,341 l/min
průtok ventilem na samostatné přípojovací desce	1,341 l/min
průtok ventilem v řadovém uspořádání	1,313 l/min
čas pro sepnutí	10.5 ms
spínací cyklus	100 %
max. pozitivní zkušební impuls při signálu 0	2,500 μs
max. negativní zkušební impuls při signálu 1	1,100 μs
jmenovité provozní napětí DC	24 V
parametry cívky	24 V DC: 3,3 W
přípustné výkyvy napětí	+/- 10 %
provozní médium	stlačený vzduch podle ISO8573-1:2010 [7:4:4]
upozornění pro provozní a ovládací médium	provoz s přimazáváním olejem je možný (v jiných režimech se vyžaduje)
odolnost kmitům	zkouška použití v dopravě se stupněm 2 podle FN 942017-4 a EN 60068-2-6
odolnost nárazu	nárazový test stupně 2 podle FN 942017-5 a EN 60068-2-27
třída odolnosti korozi KBK	1 - nízké požadavky na odolnost korozi
shoda ohledně LABS	VDMA24364-zóna III
teplota média	-5 ... 50 °C
řídící médium	stlačený vzduch podle ISO8573-1:2010 [7:4:4]

parametr	hodnota
okolní teplota	-5 ... 50 °C
max. utahovací moment upevnění ventilů	5 Nm
hmotnost výrobku	400 g
elektrické připojení	připojovací obrazec podle EN 175301-803, tvar B podle průmyslových standardů (11 mm)
typ upevnění	na připojovací desce
připojení výdechu	není svedeno
připojení pneumatiky 1	připojovací deska velikosti 1 podle ISO 5599-1
připojení pneumatiky 2	připojovací deska velikosti 1 podle ISO 5599-1
připojení pneumatiky 3	připojovací deska velikosti 1 podle ISO 5599-1
připojení pneumatiky 4	připojovací deska velikosti 1 podle ISO 5599-1
připojení pneumatiky 5	připojovací deska velikosti 1 podle ISO 5599-1
upozornění k materiálu	ve shodě s RoHS
materiál těsnění	HNBR NBR
materiál tělesa	hliník legovaný pro tváření
materiál pístového šoupátka	hliník legovaný pro tváření
materiál šroubů	ocel, pozink.