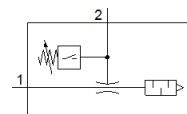


paralelní chapadlo HPPF-16-64-A-S

č. dílu: 8143714

FESTO



katalogový list

| parametr | hodnota |
|---|--|
| velikost | 16 |
| celkový zdvih | 64 mm |
| zdvih na čelist chapadla | 32 mm |
| max. úhlová vůle čelistí chapadla ax, ay | 0 deg |
| max. vůle čelistí chapadla Sz | 0 mm |
| opakovatelná přesnost, chapadla | ≤ 0.06 mm |
| počet prstů chapadla | 2 |
| druh provozu | pneumatický |
| montážní poloha | libovol. |
| provozní režim | dvojčinný |
| tlumení | P: pružné tlumicí kroužky/desky na obou stranách |
| funkce chapadla | paralelní |
| zabezpečení síly úchopu | bez |
| konstrukce | upevnění palců chapadla naplocho ozubený hřeben/pastorek nuceně vedený průběh pohybu |
| vedení | kuličkové vedení |
| snímání polohy | pro čidla |
| varianty | doporučeno pro zařízení na výrobu baterií Li-ion |
| celková síla úchopu při 0,6 MPa (6 barů, 87 psi), rozevření | 241.28 N |
| celková síla úchopu při 0,6 MPa (6 barů, 87 psi), sevření | 241.28 N |
| provozní tlak v Mpa | 0.1 ... 0.7 MPa |
| provozní tlak | 1 ... 7 bar 14.5 ... 101.5 psi |
| max. pracovní frekvence chapadla | 1 Hz |
| max. čas na rozevření při 0,6 MPa (6 barů, 87 psi) | 189 ms |
| max. čas na sevření při 0,6 MPa (6 barů, 87 psi) | 181 ms |
| provozní médium | stlačený vzduch podle ISO8573-1:2010 [7:4:4] |
| upozornění pro provozní a ovládací médium | provoz s přimazáváním olejem je možný (v jiných režimech se vyžaduje) |
| třída odolnosti korozi KBK | 0 - bez nároků na odolnost korozi |
| shoda ohledně LABS | VDMA24364-zóna III |
| klasifikace RSBP podle CD-0033 | F1a |
| třída čistoty prostředí | třída ISO 7 |
| okolní teplota | -10 ... 60 °C |
| celková síla úchopu při 0,6 MPa (6 barů, 87 psi), rozevření | 120.64 N |
| celková síla úchopu při 0,6 MPa (6 barů, 87 psi), sevření | 120.64 N |
| max. síla na čelist chapadla Fz, statická | 176 N |
| max. moment Mx | 2.8 Nm |
| max. moment My | 1.4 Nm |
| max. moment Mz | 1.4 Nm |
| hmotnost výrobku | 755 g |
| typ upevnění | přímé upevnění průchozí dírou přímé upevnění závitem |
| připojení pneumatiky | M5 |
| upozornění k materiálu | ve shodě s RoHS |
| materiál krytky | tvárná slitina hliníku, eloxováno |

| parametr | hodnota |
|---------------------------|-----------------------------------|
| materiál krytu | tvárná slitina hliníku, eloxováno |
| materiál koncové desky | vysoce legovaná nerezová ocel |
| materiál tělesa | tvárná slitina hliníku, eloxováno |
| materiál čelistí chapadla | vysoce legovaná ocel |
| materiál těsnění pístu | TPE-U(PU) |
| materiál O-kroužku | NBR |
| materiál šroubů | ocel, potažená |
| materiál ozubené tyče | vysoce legovaná nerezová ocel |