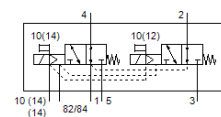
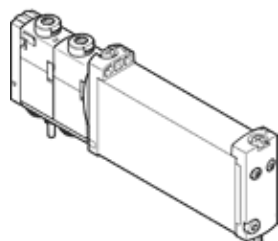


elektromagnetický ventil

VUVG-B14-T32U-MZT-F-1T1L-F1A

č. dílu: 8141530

FESTO



katalogový list

parametr	hodnota
funkce ventilu	2x3/2 monostabilní, v klidu otevř.
typ ovládání	elektrický
velikost ventilu	14 mm
normální jmenovitý průtok	440 l/min
provozní tlak v Mpa	-0.09 ... 1 MPa
provozní tlak	-0.9 ... 10 bar
konstrukce	pístové šoupě
typ návratu do původní polohy	mechanická pružina
povolení	c UL us - Recognized (OL)
stupeň krytí	IP40
funkce odvětrání	lze škrtit
princip těsnění	měkký
montážní poloha	libovol.
pomocné ruční ovládání	s aretací tlačítkem
typ řízení	nepřímo řízené
napájení řídicím tlakem	vně
směr proudění	reversibilní
krytí	pozitivní krytí
varianty	doporučeno pro zařízení na výrobu baterií Li-ion
indikace stavu signálu	LED
řídící tlak [Mpa]	0.2 ... 0.8 MPa
řídící tlak	2 ... 8 bar
max. spínací frekvence	3 Hz
vypínací čas	21 ms
spínací čas	13 ms
spínací cyklus	100 %
max. pozitivní zkušební impuls při signálu 0	1,600 μs
max. negativní zkušební impuls při signálu 1	3,000 μs
parametry cívky	22 V DC: 1 W
přípustné výkyvy napětí	+/- 10 %
provozní médium	stlačený vzduch podle ISO8573-1:2010 [7:4:4]
upozornění pro provozní a ovládací médium	provoz s přimazáváním olejem je možný (v jiných režimech se vyžaduje)
odolnost kmitům	zkouška použití v dopravě se stupněm 2 podle FN 942017-4 a EN 60068-2-6
odolnost nárazu	nárazový test stupně 2 podle FN 942017-5 a EN 60068-2-27
třída odolnosti korozi KBK	0 - bez nároků na odolnost korozi
shoda ohledně LABS	VDMA24364-zóna III
klasifikace RSBP podle CD-0033	F1a
třída čistoty prostředí	třída ISO 6
teplota média	-5 ... 60 °C
řídící médium	stlačený vzduch podle ISO8573-1:2010 [7:4:4]
okolní teplota	-5 ... 60 °C
hmotnost výrobku	100 g
elektrické připojení	prostřednictvím připojovací desky
typ upevnění	na přípoj. liště
upozornění k materiálu	ve shodě s RoHS
materiál těsnění	HNBR NBR
materiál tělesa	hliník legovaný pro tvárění