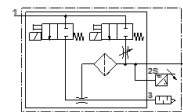
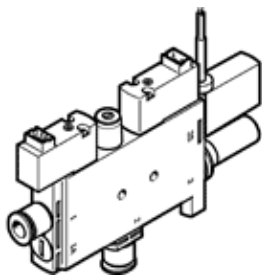


ejektor

VEL-10-H-15-PQ-VQ6-UC-C-A-V1PNLK-H3

č. dílu: 8141093

FESTO



katalogový list

parametr	hodnota
jmenovitá světlost, Lavalova dýza	0.95 mm
rozměr rastru	15 mm
konstrukce tlumiče hluku	uzavřený
montážní poloha	libovol.
charakteristika ejektoru	vyšší vakuum standard
stupeň filtrace	40 µm
pomocné ruční ovládání	tlačítkem
integrovaná funkce	elektrický vyfukovací impuls škrticí ventil čidlo tlaku elektrický spínací ventil filtr uzavřený tlumič hluku
konstrukce	tvár T
funkce spínaného prvku	lze přepínat mezi rozpínací/spínací
funkce spínání	volně programovatel.
funkce ventilu	uzavřený
metoda měření	piezorezistivní čidlo tlaku s displejem
druh zobrazení	indikace LED dvoumístný
možnosti nastavení	IO-Link Teach-In prostřednictvím displeje a tlačítek
provozní tlak pro max. objemový průtok sání (MPa)	0.4 MPa
provozní tlak pro max. hodnotu sání	4 bar
provozní tlak pro max. objemový průtok sání (psi)	58 psi
provozní tlak v Mpa	0.2 ... 0.7 MPa
provozní tlak	2 ... 7 bar 29 ... 101.5 psi
provozní tlak pro max. podtlak (MPa)	0.41 MPa
provozní tlak pro max. vakuum	4.1 bar
provozní tlak pro max. podtlak (psi)	59.45 psi
max. vakuum	92 %
jmenovitý provozní tlak	0.4 MPa 4 bar
jmenovitý provozní tlak (psi)	58 psi
max. sání vzhledem k atmosféře	21 l/min
čas pro zavzdušnění s vyfukovacím impulzem po předchozím odsátí s jmenovitým tlakem	1 s
rozsah provozního napětí DC	21.6 ... 26.4 V
spínací cyklus	100 %
spínaný výstup	lze přepínat PNP/NPN
parametry cívky	24 V DC: 1 W
povolení	c UL us - Listed (OL)
značka KC	KC-EMV

parametr	hodnota
značka CE (viz prohlášení o shodě)	podle směrnice EU-EMC
značka UKCA (viz prohlášení o shodě)	podle předpisů UK pro EMV
provozní médium	stlačený vzduch podle ISO8573-1:2010 [7:4:4]
upozornění pro provozní a ovládací médium	provoz s přimazáváním olejem není možný
třída odolnosti korozi KBK	2 - mírné nároky na odolnost korozi
shoda ohledně LABS	VDMA24364-B1/B2-L
teplota média	0 ... 50 °C
úroveň šumu při jmenovitém provozním tlaku	56 dB(A)
stupeň krytí	IP40
okolní teplota	0 ... 50 °C
hmotnost výrobku	92 g
rozsah provozního napětí čidla DC	18 ... 30 V
rozsah měření tlaku	-0.1 ... 0 MPa
rozsah měřeného tlaku	-1 ... 0 bar
rozsah měření tlaku	-14.5 ... 0 psi
elektrické připojení vstupu, funkce	vyfukovací impuls vytváření podtlaku
elektrické připojení vstupu, druh připojení	2x konektor
elektrické připojení vstupu, technika připojení	připojovací obrazec H
elektrické připojení vstupu, počet pólů/žil	2
elektrické připojení vstupu, druh upevnění	aretace západkou
elektrické připojení výstupu, funkce	Sensor
elektrické připojení výstupu, druh připojení	kabel
elektrické připojení výstupu, technika připojení	volné konce
elektrické připojení výstupu, počet pólů/žil	3
vlastnost vedení	Suitable for energy chains
průměr kabelu	2.9 mm
tolerance průměru kabelu	± 0,1 mm
délka kabelu	2.5 m
jmenovitý průřez vodiče	0.14 mm ²
typ upevnění	průchozí dírou
připojení pneumatiky 1	pro hadici s vnějším průměrem 4 mm
připojení pneumatiky 3	uzavřený tlumič hluku
připojení vakua	pro hadici s vnějším průměrem 6 mm
barevný plášť kabelu	šedá
materiál připojovacího závitu	POM
upozornění k materiálu	ve shodě s RoHS
materiál těsnění	NBR
materiál trysky	POM
materiál filtru	POM
materiál tělesa	zesílený PA
materiál pláště kabelu	PVC
materiál regulačního šroubu	ocel
materiál tlumiče hluku	zesílený PA PE
materiál šroubů	ocel
materiál výstupní trysky	hliník legovaný pro tváření