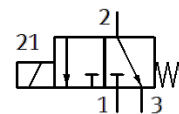
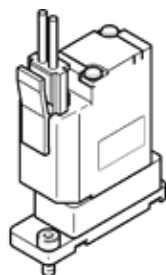


elektromagnetické ventily s oddělením média

VYKB-F12-M32-20-PE-1HPS

č. dílu: 8140318

FESTO



katalogový list

parametr	hodnota
konstrukce	elektrické připojení nahoře kolébkový ventil s membránovým těsněním
princíp těsnění	měkký
materiály v kontaktu s médiem	EPDM PEEK
funkce ventilu	3/2 monostabilní, v klidu otevř./uzavř.
jmenovitá světlost	2 mm
směr proudění	nelze obrátit
typ ovládání	elektrický
typ řízení	přímo
typ návratu do původní polohy	mechanická pružina
pomocné ruční ovládání	žádný
montážní poloha	libovol.
typ upevnění	s průchozí dírou pro šroub M3
elektrické připojení 1, druh připojení	kabel s konektorem
elektrické připojení 1, technika připojení	připojovací obrazec HP
velikost	12
připojení pro kapalinu	příruba
médium	kapalná média plynná média
upozornění k médiu	dbějte na odolnost materiálů, které jsou v kontaktu s médiem maximální velikost částic 5 µm
vnitřní objem	60 µl
teplota média	0 ... 50 °C
teplota pro kapalná média	0 ... 50 °C
okolní teplota	0 ... 50 °C
skladovací teplota	-20 ... 70 °C
tlak média	-0.075 ... 0.3 MPa -0.75 ... 3 bar
tlak média psi	-10.875 ... 43.5 psi
přetěžovací tlak	0.45 MPa
přetlak	4.5 bar
přetěžovací tlak [psi]	65.25 psi
rozsah provozního napětí DC	24 V
přípustné výkyvy napětí	+/- 10 %
parametry cívky	24 V DC: fáze nízkého proudu 1 W, fáze vysokého proudu 4,5 W
spínací cyklus	100 %
max. spínací frekvence	2 Hz
spínací čas	≤ 15 ms
vypínací čas	≤ 15 ms
průtok Kv	0.056 m ³ /h
materiál tělesa	PEEK
materiál membrány	EPDM
materiál těsnění	EPDM
upozornění k materiálu	ve shodě s RoHS
shoda ohledně LABS	VDMA24364-zóna III

parametr	hodnota
hmotnost výrobku	40 g
stupeň krytí	IP40
třída odolnosti korozi KBK	0 - bez nároků na odolnost korozi
značka CE (viz prohlášení o shodě)	podle směrnice EU-EMC podle EU-RoHS-RL
značka UKCA (viz prohlášení o shodě)	podle předpisů UK pro EMV podle předpisů UK RoHS