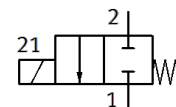
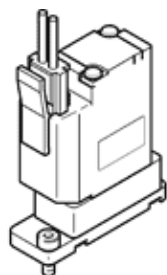


elektromagnetické ventily s oddělením média VYKB-F12-M22C-20-PE-1HPS

č. dílu: 8140316

FESTO



katalogový list

| parametr | hodnota |
|--|--|
| konstrukce | elektrické připojení nahoře kolébkový ventil s membránovým těsněním |
| princíp těsnění | měkký |
| materiály v kontaktu s médiem | EPDM PEEK |
| funkce ventilu | 2/2 monostabilní, v klidu uzavř. |
| jmenovitá světlost | 2 mm |
| směr proudění | nelze obrátit |
| typ ovládání | elektrický |
| typ řízení | přímo |
| typ návratu do původní polohy | mechanická pružina |
| pomocné ruční ovládání | žádný |
| montážní poloha | libovol. |
| typ upevnění | s průchozí dírou pro šroub M3 |
| elektrické připojení 1, druh připojení | kabel s konektorem |
| elektrické připojení 1, technika připojení | připojovací obrazec HP |
| velikost | 12 |
| připojení pro kapalinu | příruba |
| médium | kapalná média plynná média |
| upozornění k médiu | dbějte na odolnost materiálů, které jsou v kontaktu s médiem maximální velikost částic 5 µm |
| vnitřní objem | 60 µl |
| teplota média | 0 ... 50 °C |
| teplota pro kapalná média | 0 ... 50 °C |
| okolní teplota | 0 ... 50 °C |
| skladovací teplota | -20 ... 70 °C |
| tlak média | -0.075 ... 0.3 MPa -0.75 ... 3 bar |
| tlak média psi | -10.875 ... 43.5 psi |
| přetěžovací tlak | 0.45 MPa |
| přetlak | 4.5 bar |
| přetěžovací tlak [psi] | 65.25 psi |
| rozsah provozního napětí DC | 24 V |
| přípustné výkyvy napětí | +/- 10 % |
| parametry cívky | 24 V DC: fáze nízkého proudu 1 W, fáze vysokého proudu 4,5 W |
| spínací cyklus | 100 % |
| max. spínací frekvence | 2 Hz |
| spínací čas | ≤ 15 ms |
| vypínací čas | ≤ 15 ms |
| průtok Kv | 0.056 m ³ /h |
| materiál tělesa | PEEK |
| materiál membrány | EPDM |
| materiál těsnění | EPDM |
| upozornění k materiálu | ve shodě s RoHS |
| shoda ohledně LABS | VDMA24364-zóna III |

| parametr | hodnota |
|--------------------------------------|---|
| hmotnost výrobku | 40 g |
| stupeň krytí | IP40 |
| třída odolnosti korozi KBK | 0 - bez nároků na odolnost korozi |
| značka CE (viz prohlášení o shodě) | podle směrnice EU-EMC podle EU-RoHS-RL |
| značka UKCA (viz prohlášení o shodě) | podle předpisů UK pro EMV podle předpisů UK RoHS |