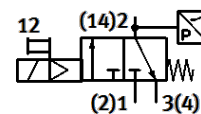
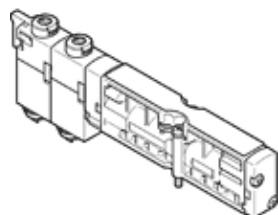


elektromagnetický ventil

VMPA1-M1H-EU-PI

č. dílu: 8126793

FESTO



katalogový list

parametr	hodnota
funkce ventilu	3/2 monostabilní, v klidu uzavř.
typ ovládní	elektrický
velikost ventilu	10 mm
provozní tlak v Mpa	0.3 ... 0.8 MPa
provozní tlak	3 ... 8 bar
konstrukce	sedlový ventil s návratem do zákl pol. pružinou
typ návratu do původní polohy	mechanická pružina
stupeň krytí	IP65 v montovaném stavu dle IEC 60529
princip těsnění	měkký
montážní poloha	libovol.
pomocné ruční ovládní	s aretací tlačítkem
typ řízení	nepřímé řízení
napájení řídicím tlakem	vně
směr proudění	nelze obrátit
krytí	negativní krytí
indikace stavu signálu	ano
řídící tlak [Mpa]	0.3 ... 0.8 MPa
řídící tlak	3 ... 8 bar
vhodnost pro vakuum	ne
přípustné výkyvy napětí	+/- 25 %
provozní médium	stlačený vzduch podle ISO8573-1:2010 [7:4:4]
upozornění pro provozní a ovládací médium	provoz s přimazáváním olejem není možný
odolnost kmitům	zkouška použití v dopravě se stupněm 2 podle FN 942017-4 a EN 60068-2-6
odolnost nárazu	nárazový test stupně 2 podle FN 942017-5 a EN 60068-2-27
třída odolnosti korozi KBK	1 - nízké požadavky na odolnost korozi
shoda ohledně LABS	VDMA24364-zóna III
skladovací teplota	-20 ... 60 °C
teplota média	-5 ... 50 °C
relativní vlhkost vzduchu	max. 90 % při 40 °C
okolní teplota	-5 ... 50 °C
max. utahovací moment upevnění ventilů	0.65 Nm
hmotnost výrobku	32 g
typ upevnění	průchozí dírou
připojení pomocného řídicího tlaku 12/14	M7
připojení odvětrání řídicího tlaku 82/84	M7
připojení pneumatiky 1	M7
připojení pneumatiky 2	vnitřní
připojení pneumatiky 3	M7
upozornění k materiálu	ve shodě s RoHS
materiál těsnění	HNBR NBR
materiál tělesa	PPA-zesíleno
materiál šroubů	ocel, potažená