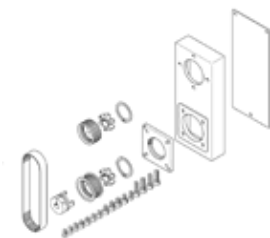


paralelní konstrukční sada EAMM-U-87-T46-67A-147

č. dílu: 8126164
výběhový výrobek

FESTO

Výběhový typ. Dodáván do r. 2026. Alternativní výrobek viz portál podpory.



katalogový list

parametr	hodnota
velikost	87
střední vzdálenost	147 mm
montážní poloha	libovol.
převodový poměr	1:1
max. otáčky	3,000 1/min
shoda ohledně LABS	VDMA24364-zóna III
skladovací teplota	-20 ... 60 °C
relativní vlhkost vzduchu	0 - 95 %
stupeň krytí	IP40
okolní teplota	0 ... 50 °C
moment setrvačnosti	41.2 kgmm ²
moment pohonu naprázdno	0.22 Nm
přenositelný krouticí moment	3 Nm
hmotnost výrobku	1,077 g
kód rozhraní pohonu	T46
kód rozhraní pro vstup motoru	67A
upozornění k materiálu	ve shodě s RoHS