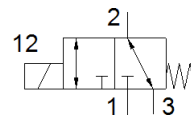
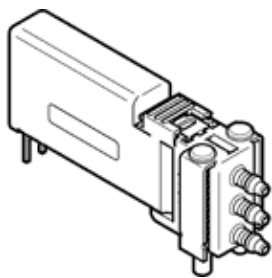


elektromagnetický ventil

VOVK-BT6-M32C-MN-5T1P-B3F

č. dílu: 8122788

FESTO



katalogový list

| parametr | hodnota |
|---|---|
| funkce ventilu | 3/2 monostabilní, v klidu uzavř. |
| typ ovládní | elektrický |
| stavební šířka | 5.9 mm |
| normální jmenovitý průtok | 5.5 l/min |
| provozní tlak v Mpa | -0.1 ... 0.7 MPa |
| provozní tlak | -1 ... 7 bar -14.5 ... 100 psi |
| upozornění k provoznímu tlaku | připojení provozního tlaku na 3: n.-1-0 barů |
| konstrukce | směr připojení vpřed sedlový ventil s návratem do zákl pol. pružinou |
| typ návratu do původní polohy | mechanická pružina |
| stupeň krytí | IP40 |
| jmenovitá světlost | 0.36 mm |
| funkce odvětrání | lze škrtit |
| princíp těsnění | měkký |
| montážní poloha | libovol. |
| pomocné ruční ovládní | žádný |
| typ řízení | elektrický |
| směr proudění | reversibilní |
| hodnota Cv | 0.006 Gal/min US |
| max. spínací frekvence | 10 Hz |
| vypínací čas | ≤ 6 ms |
| upozornění k času vypínání | při -1 < p < 6 barů |
| spínací čas | ≤ 13 ms |
| upozornění k času spínání | ≤ 6 ms při 0 < p < 6 barů, ≤ 13 ms při -1 < p < 0 barů |
| spínací cyklus | 100 % během 500 h |
| elektrický příkon | ≤ 0.5 W |
| jmenovité provozní napětí DC | 12 V |
| přípustné výkyvy napětí | +/- 10 % |
| provozní médium | stlačený vzduch podle ISO 8573-1:2010 [6:4:1] |
| upozornění pro provozní a ovládací médium | provoz s přimazáváním olejem není možný |
| třída odolnosti korozi KBK | 1 - nízké požadavky na odolnost korozi |
| shoda ohledně LABS | VDMA24364-zóna III |
| teplota média | 5 ... 50 °C |
| relativní vlhkost vzduchu | 70 % |
| upozornění k relativní vlhkosti vzduchu | při okolní teplotě |
| okolní teplota | 5 ... 50 °C |
| hmotnost výrobku | 4.5 g |
| elektrické připojení | 2 piny |
| typ upevnění | průchozí dírou |
| připojení pneumatiky 1 | pro hadici s vnitřním průměrem 1,5 mm |
| připojení pneumatiky 3 | pro hadici s vnitřním průměrem 1,5 mm |
| upozornění k materiálu | ve shodě s RoHS |
| materiál tělesa | PBT |
| materiál pružiny | vysoce legovaná nerezová ocel |