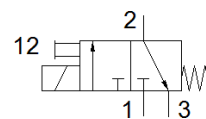
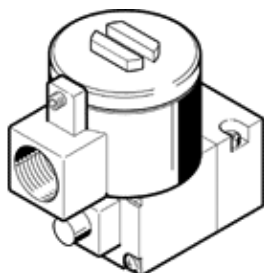


předřadný řídicí ventil MGXDH-3/2-1.2-24DC-KS

č. dílu: 8118342

FESTO



katalogový list

parametr	hodnota
funkce ventilu	3/2 monostabilní, v klidu uzavř.
typ ovládní	elektrický
provozní tlak v Mpa	-0.09 ... 0.8 MPa
provozní tlak	-0.9 ... 8 bar -13.05 ... 116 psi
konstrukce	spínací ventil
typ návratu do původní polohy	mechanická pružina
certifikát vydavatele	21-GA4BO-0068X 21-GA4BO-0069X
Ex - druh ochrany před vzplanutím plynů	Ex db IIC T6...T3 Gb
Ex - druh ochrany před vzplanutím prachu	Ex tb IIIC T85°C Db
Ex - teplota okolí	-65°C ~+40°C T6 -65°C ~+55°C T5 -65°C ~+60°C T4
stupeň krytí	IP66
pomocné ruční ovládní	s aretací
směr proudění	nelze obrátit
spínací cyklus	100 %
třída izolace materiálu	H
parametry cívky	24 V DC: 3 W
přípustné kolísání frekvence	+/- 10 %
provozní médium	stlačený vzduch podle ISO8573-1:2010 [7:4:4]
upozornění pro provozní a ovládací médium	provoz s přimazáváním olejem je možný (v jiných režimech se vyžaduje)
třída odolnosti korozi KBK	2 - mírné nároky na odolnost korozi
shoda ohledně LABS	VDMA24364-zóna III
okolní teplota	-20 ... 80 °C
typ upevnění	CNOMO
upozornění k materiálu	ve shodě s RoHS