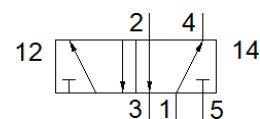
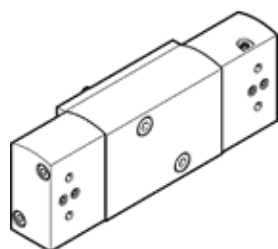


# elektromagnetický ventil

## VSNC-FT-B52-G14-P2

č. dílu: 8114687

FESTO



### katalogový list

| parametr                                  | hodnota   |
|---|---|
| funkce ventilu                            | 5/2 impulsní  |
| typ ovládání                              | elektrický  |
| stavební šířka                            | 32 mm   |
| normální jmenovitý průtok                 | 1,000 l/min   |
| provozní tlak v Mpa                       | 0.15 ... 0.8 MPa  |
| provozní tlak                             | 1.5 ... 8 bar   |
| konstrukce                                | talířové sedlo  |
| funkce odvětrání                          | lze škrtit  |
| princip těsnění                           | měkký   |
| montážní poloha                           | libovol.  |
| odpovídá normě                            | VDI/VDE 3845 (NAMUR)  |
| pomocné ruční ovládání                    | žádný   |
| typ řízení                                | nepřímo řízené  |
| napájení řídicím tlakem                   | vnitřní   |
| směr proudění                             | nelze obrátit   |
| krytí                                     | negativní krytí   |
| čas pro sepnutí                           | 2 ms  |
| spínací cyklus                            | 100 %   |
| parametry cívky                           | viz elektromagnetické cívky, objednávají se zvlášť                    |
| provozní médium                           | stlačený vzduch podle ISO8573-1:2010 [7:4:4]                          |
| upozornění pro provozní a ovládací médium | provoz s přimazáváním olejem je možný (v jiných režimech se vyžaduje) |
| třída odolnosti korozi KBK                | 2 - mírné nároky na odolnost korozi                                   |
| shoda ohledně LABS                        | VDMA24364-B2-L  |
| teplota média                             | -20 ... 60 °C   |
| okolní teplota                            | -20 ... 60 °C   |
| hmotnost výrobku                          | 422 g   |
| typ upevnění                              | průchozí dírou  |
| připojení výdechu                         | není svedeno  |
| připojení pneumatiky 1                    | G1/4  |
| připojení pneumatiky 2                    | připojovací obrazec NAMUR   |
| připojení pneumatiky 3                    | G1/4  |
| připojení pneumatiky 4                    | připojovací obrazec NAMUR   |
| připojení pneumatiky 5                    | G1/4  |
| upozornění k materiálu                    | ve shodě s RoHS   |
| materiál těsnění                          | NBR   |
| materiál tělesa                           | hliník legovaný pro tváření   |
| materiál šroubů                           | ocel, pozink.   |