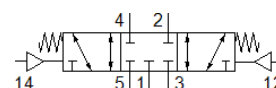
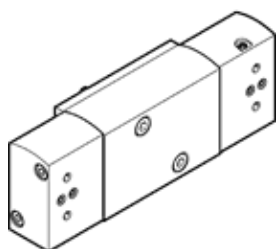


# elektromagnetický ventil

## VSNC-F-P53C-M-G14-P2

č. dílu: 8114686

FESTO



### katalogový list

parametr	hodnota
funkce ventilu	5/3 ve stř. pol. uzavř.
typ ovládní	elektrický
stavební šířka	32 mm
normální jmenovitý průtok	1,250 l/min
provozní tlak v Mpa	0.3 ... 0.8 MPa
provozní tlak	3 ... 8 bar
konstrukce	pístové šoupě
typ návratu do původní polohy	mechanická pružina
funkce odvětrání	lze škrtnit
princip těsnění	měkký
montážní poloha	libovol.
odpovídá normě	VDI/VDE 3845 (NAMUR)
pomocné ruční ovládní	žádný
typ řízení	nepřímo řízené
napájení řídicím tlakem	vnitřní
směr proudění	nelze obrátit
krytí	pozitivní krytí
hodnota B	0.4
hodnota C	5.2 l/sbar
vypínací čas	20 ms
spínací čas	5 ms
čas pro sepnutí	9 ms
spínací cyklus	100 %
parametry cívky	viz elektromagnetické cívky, objednávají se zvlášť
provozní médium	stlačený vzduch podle ISO8573-1:2010 [7:4:4]
upozornění pro provozní a ovládací médium	provoz s přimazáváním olejem je možný (v jiných režimech se vyžaduje)
třída odolnosti korozi KBK	2 - mírné nároky na odolnost korozi
shoda ohledně LABS	VDMA24364-B2-L
teplota média	-20 ... 60 °C
okolní teplota	-20 ... 60 °C
hmotnost výrobku	428 g
typ upevnění	průchozí dírou
připojení výdechu	není svedeno
připojení pneumatiky 1	G1/4
připojení pneumatiky 2	připojovací obrazec NAMUR
připojení pneumatiky 3	G1/4
připojení pneumatiky 4	připojovací obrazec NAMUR
připojení pneumatiky 5	G1/4
upozornění k materiálu	ve shodě s RoHS
materiál těsnění	NBR
materiál tělesa	hliník legovaný pro tváření
materiál šroubů	ocel, pozink.