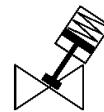


ventily se šikmým sedlem

VZXA-B-TS6-40-M2-B1T-9.3-K-75-20-PM

č. dílu: 8111596

FESTO



katalogový list

parametr	hodnota
konstrukce	sedlový ventil s pístovým pohonem
typ ovládní	pneumatický
montážní poloha	libovol.
typ upevnění	instalace vedení
připojení vedení	spojka s vnitřním závitem G1 1/2 podle DIN ISO 228
funkce ventilu	2/2
směr proudění	nelze obrátit
tlak média	0 ... 0.93 MPa 0 ... 9.3 bar
typ návratu do původní polohy	mechanická pružina
typ řízení	s vnějším řízením
připojení pneumatiky	vnitřní závit G1/8
provozní tlak v Mpa	0.5 ... 0.7 MPa
provozní tlak	5 ... 7 bar 72.5 ... 101.5 psi
médium	pára hydraulický olej na bázi minerálních olejů inertní plyny minerální olej voda filtrovaný stlačený vzduch, jemnost filtrace 200 µm neutrální kapaliny
směr proudění	pod sedlo ventilu, pro plynná a kapalná média
regulace média	provoz zap./vyp.
provozní médium	stlačený vzduch podle ISO8573-1:2010 [7:4:4]
max. viskozita	600 mm ² /s
teplota média	-10 ... 180 °C
okolní teplota	0 ... 60 °C
průtok Kv	32.9 m ³ /h
venkovní použití	C1 - místa použití s ochranou před počasím
upozornění k materiálu	ve shodě s RoHS
shoda ohledně LABS	VDMA24364-zóna III
materiál tělesa armatury	mosaz
označení materiálu tělesa armatury	CW724R
materiál těsnění	FPM
materiál těsnění vřetena	PTFE
materiál těsnění sedla	PTFE
hmotnost výrobku	3,777 g
značka CE (viz prohlášení o shodě)	podle směrnice EU pro zařízení s tlakem
značka UKCA (viz prohlášení o shodě)	předpis UK pro tlaková zařízení
velikost pohonu	75 mm
zdvih	20 mm
řídící funkce	otevřeno silou pružiny, NC
snímání polohy	s mechanickou indikací
materiál tělesa pohonu	zesílený PA
skladovací teplota	-10 ... 60 °C
stupeň krytí	IP65 IP67
materiál pístnice	vysoce legovaná nerezová ocel
materiál krytu	zesílený PA