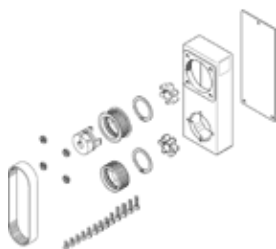


paralelní konstrukční sada EAMM-U-60-S48-60AA-91

č. dílu: 8105898

FESTO



katalogový list

parametr	hodnota
velikost	60
montážní poloha	libovol.
max. otáčky	6,000 1/min
shoda ohledně LABS	VDMA24364-B2-L
skladovací teplota	-25 ... 60 °C
relativní vlhkost vzduchu	0 - 95 %
stupeň krytí	IP40
okolní teplota	-10 ... 60 °C
moment setrvačnosti	26.7 kgmm ²
moment pohonu naprázdno	0.07 Nm
přenositelný krouticí moment	3 Nm
hmotnost výrobku	1,150 g
kód rozhraní pohonu	S48
kód rozhraní pro vstup motoru	60AA
upozornění k materiálu	ve shodě s RoHS