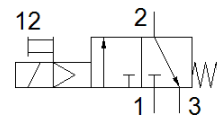
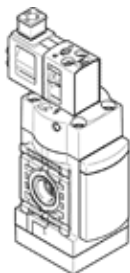


spínací ventil MS4-EE-1/4-V24-B

č. dílu: 8091771

★ doporučené výrobky

FESTO



katalogový list

parametr	hodnota
řada	MS
velikost	4
rozměr rastru	40 mm
konstrukce	sedlový ventil, ovládaný elektricky
pomocné ruční ovládání	s aretací tlačítkem
typ návratu do původní polohy	mechanická pružina
typ řízení	nepřímo řízené
funkce ventilu	3/2 monostabilní, v klidu uzavř.
provozní tlak v Mpa	0.3 ... 0.7 MPa
provozní tlak	3 ... 7 bar
hodnota C	8.36 l/sbar
hodnota B	0.49
normální jmenovitý průtok	2,000 l/min
normální průtok odvětrání 0,6->0 MPa (6->0 barů, 87->0 psi)	1,600 l/min
parametry cívky	24VDC:2,3
přípustné výkyvy napětí	+/- 10 %
doba sepnutí	29 ms
provozní médium	stlačený vzduch podle ISO8573-1:2010 [7:4:4]
třída odolnosti korozi KBK	1 - nízké požadavky na odolnost korozi
upozornění k materiálu	ve shodě s RoHS
shoda ohledně LABS	VDMA24364-B1/B2-L
třída čistoty prostředí	třída ISO 7
teplota média	-5 ... 50 °C
stupeň krytí	IP65
okolní teplota	-5 ... 50 °C
typ upevnění	s držákem na stěnu/plochu
montážní poloha	svisle +/- 5°
hmotnost výrobku	194 g
připojení pneumatiky 1	G1/4
připojení pneumatiky 2	G1/4
připojení pneumatiky 3	G1/4
napájení řídicím tlakem	vnitřní
elektrické připojení	připojovací obrazec podle EN 175301-803, tvar C podle EN 175301-803
indikace stavu signálu	příslušenstvím
materiál těsnění	HNBR NBR
materiál tělesa	zesílený PA