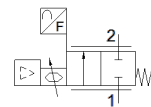
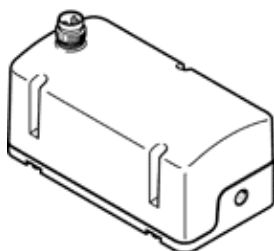


# proporcionální průtokové ventily VEMD-L-6-14-20-D21-M5-1-R1-V4

č. dílu: 8086472

FESTO



## katalogový list

parametr	hodnota
stupeň krytí	IP40
upozornění ke stupni krytí	IP51 při vodorovném upevnění
rozsah průtoku	0 ... 20 l/min
upozornění k rozsahu regulace průtoku	Uvedený rozsah průtoku platí jen při pokojové teplotě. Při vyšších teplotách může dojít k omezení maximálního rozsahu průtoku, který lze regulovat.
směr proudění	nelze obrátit
provozní tlak v Mpa	0 ... 0.25 MPa
provozní tlak	0 ... 2.5 bar
přetěžovací tlak	0.6 MPa
přetlak	6 bar
přetěžovací tlak [psi]	87 psi
tlak pro prasknutí	1 MPa
průlomový tlak	10 bar
tlak vedoucí ke zničení	145 psi
přesnost hodnoty průtoku	± (4% o.m.v. + 1,25% FS)
opakovatelná přesnost v ± % z celkového rozsahu (FS)	1 %FS
hystereze FS	2.5 %FS
chyba linearity FS	2 %
koeficient pro teplotu	0.1 %/K
funkce ventilu	proporcionální průtokový ventil 2/2
jmenovitá světlost	1.4 mm
připojení pneumatiky 1	vnitřní závit M5
připojení pneumatiky 2	vnitřní závit M5
médium	stlačený vzduch podle ISO 8573-1:2010 [5:4:1] inertní plyny kyslík (aplikace s kyslíkem podle IEC 60601-1 jen na vyžádání) dusík
upozornění k médiu	provoz s přimazáváním olejem není možný
zvláštní vlastnosti	lze použít pro kyslík, podle DIN EN 1797
okolní podmínky	není vhodné pro použití v prostředí obohaceném kyslíkem podle IEC 60601-1
spínací cyklus	100 %
teplota média	5 ... 40 °C
okolní teplota	0 ... 50 °C
skladovací teplota	-20 ... 70 °C
jmenovité provozní napětí DC	24 V
rozsah provozního napětí DC	22 ... 26.4 V
max. příkon	40 mA
max. elektrický příkon	1 W
elektrické připojení	4 piny M8x1, kódování A podle EN 61076-2-104 konektor
požadov. hodnota	0,2 - 10 V
rozsah signálu analogového vstupu	0,2 - 10 V
rozsah signálu analogového výstupu	0,2 - 10 V
ochrana proti přepólování	pro připojení napájecího napětí

parametr	hodnota
hmotnost výrobku	92 g
materiál těsnění	EPDM NBR
materiál krytu	zesílený PA
upozornění k materiálu	ve shodě s RoHS
rozměry B x L x H	37 mm x 70 mm x 31 mm
typ upevnění	přímé upevnění závitem
montážní poloha	libovol.
povolení	RCM Mark
odpovídá normě	EN 61000-6-2 (EMV) EN 61000-6-3 (EMV)
značka KC	KC-EMV
značka CE (viz prohlášení o shodě)	podle směrnice EU-EMC podle EU-RoHS-RL
značka UKCA (viz prohlášení o shodě)	podle předpisů UK pro EMV podle předpisů UK RoHS
shoda ohledně LABS	VDMA24364-zóna III