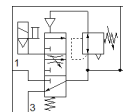
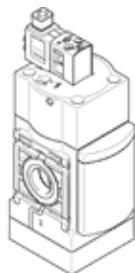


ventil s pomalým náběhem tlaku MS6-EDE-1/2-V24-B

č. dílu: 8080855

★ doporučené výrobky

FESTO



katalogový list

parametr	hodnota
velikost	6
rozměr rastru	62 mm
funkce odvětrání	nelze škrtit
typ ovládání	elektrický
montážní poloha	svisle +/- 5°
řada	MS
pomocné ruční ovládání	s aretací tlačítkem
konstrukce	sedlový ventil, ovládaný elektricky
typ návratu do původní polohy	mechanická pružina
typ řízení	nepřímo řízené
napájení řídicím tlakem	vnitřní
funkce ventilu	3/2 monostabilní, v klidu uzavř.
indikace polohy sepnutí	příslušenstvím
provozní tlak v Mpa	0.3 ... 0.7 MPa
provozní tlak	3 ... 7 bar
normální jmenovitý průtok	5,000 l/min
doba sepnutí	31 ms
parametry cívky	24VDC:2,3
přípustné výkyvy napětí	+/- 10 %
provozní médium	stlačený vzduch podle ISO8573-1:2010 [7:4:4]
třída odolnosti korozi KBK	1 - nízké požadavky na odolnost korozi
shoda ohledně LABS	VDMA24364-B1/B2-L
třída čistoty prostředí	třída ISO 7
skladovací teplota	-10 ... 60 °C
teplota média	-5 ... 50 °C
stupeň krytí	IP65
okolní teplota	-5 ... 50 °C
hmotnost výrobku	517 g
elektrické připojení	připojovací obrazec podle EN 175301-803, tvar C podle EN 175301-803
indikace stavu signálu	příslušenstvím
typ upevnění	s držákem na stěnu/plochu
připojení pneumatiky 1	G1/2
připojení pneumatiky 2	G1/2
připojení pneumatiky 3	G1/2
upozornění k materiálu	ve shodě s RoHS
materiál těsnění	HNBR NBR
materiál tělesa	zesílený PA