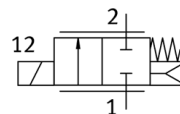
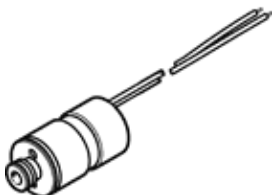


proporcionální průtokový ventil VPWS-6-B-6-PC15-3-V

č. dílu: 8074537

FESTO



katalogový list

parametr	hodnota
jmenovitá světlost	6 mm
typ ovládání	elektrický
princíp těsnění	měkký
montážní poloha	libovol.
konstrukce	přímo řízený sedlový ventil
typ návratu do původní polohy	mechanická pružina
typ řízení	přímo
směr proudění	nelze obrátit
funkce ventilu	proporcionální ventily 2/2, uzavřené
provozní tlak v Mpa	0 ... 0.3 MPa
provozní tlak	0 ... 3 bar
jmenovitý provozní tlak	0.2 MPa 2 bar
jmenovitý provozní tlak (psi)	29 psi
tlak pro prasknutí	15 bar
průlomový tlak	15 bar
tlak vedoucí ke zničení	217.5 psi
normální průtok	200 ... 220 l/min
hystereze	22.5 mA
spínací čas	10 ms
rozsah regulace proudu	0 ... 225 mA
max. elektrický příkon	3 W
odpor cívky	60.5 Ohm
spínací cyklus	100 % (viz návod k montáži)
Report number for VOC emission test according to ISO 18562-3	FE_2021-450
Report number for particle emission according to ISO 18562-2	PAR_041_2022
Report number for surface cleanliness	FE_2021-498
Oxygen suitability according to standard	ISO 15001
Maximum impurity level for hydrocarbons	500 mg/m2
třída odolnosti korozi KBK	1 - nízké požadavky na odolnost korozi
shoda ohledně LABS	VDMA24364-zóna III
médium	inertní plyny vzduch kyslík
upozornění k médiu	provoz s přimazáváním olejem není možný maximální velikost částic 10 µm
teplota média	5 ... 50 °C
stupeň krytí	IP60
upozornění ke stupni krytí	IP65 s vhodným konektorem v montovaném stavu
okolní teplota	5 ... 50 °C
skladovací teplota	-40 ... 80 °C
hmotnost výrobku	25 g
elektrické připojení 1, druh připojení	kabel
elektrické připojení 1, technika připojení	volné konce
elektrické připojení 1, počet pinů/žil	2

parametr	hodnota
délka kabelu	70 ... 80 mm
typ upevnění	na připojovací desce pro nasazení příslušenstvím
připojení pneumatiky 1	vložka 7,5 mm
připojení pneumatiky 2	vložka 15 mm
upozornění k materiálu	ve shodě s RoHS
materiál těsnění	FPM
materiál tělesa	vysoce legovaná ocel