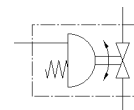
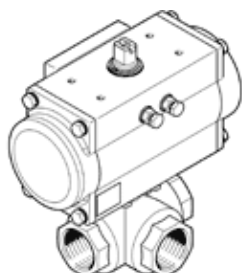


# jednotka pro pohon kulového kohoutu VZBM-A-11/4"-RP-25-F-3T-B2-PB80

č. dílu: 8070279

FESTO

z mosazi, s jednočinným pohonem DFPD, 3/2, jmenovitá světlost 1 1/4", PN25, závit EN 10226-1



## katalogový list

parametr	hodnota
konstrukce	třícestný kulový kohout kyvný pohon
typ ovládání	pneumatický
montážní poloha	libovol.
typ upevnění	instalace vedení
připojení armatury	Rp1 1/4
indikace polohy sepnutí	směr drážky = směr průtoku
jmenovitá světlost DN	32
provozní tlak	5.5 ... 8 bar
jmenovitý tlak pro armaturu	25
médium	stlačený vzduch podle ISO8573-1:2010 [-:~:] inertní plyny voda - žádná vodní pára neutrální kapaliny
provozní médium	stlačený vzduch podle ISO8573-1:2010 [7:4:4]
upozornění pro provozní a ovládací médium	tlakový rosný bod 10°C pod teplotou okolí, resp. média provoz s přimazáváním olejem je možný (v jiných režimech se vyžaduje)
teplota média	-20 ... 130 °C
okolní teplota	-20 ... 80 °C
průtok Kv rohového vrtání T	121 m <sup>3</sup> /h
upozornění k materiálu	ve shodě s RoHS
shoda ohledně LABS	VDMA24364-zóna III
materiál tělesa	poniklovaná mosaz
informace o materiálu tělesa	CW617N
materiál těsnění	HNBR PTFE
materiál koule	mosaz, chromovaná
informace o materiálu koule	CW614N
materiál hřídele	mosaz
informace o materiálu hřídele	CW614N
hmotnost výrobku	6,883 g
třída odolnosti korozi KBK	1 - nízké požadavky na odolnost korozi