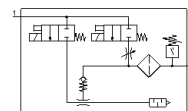
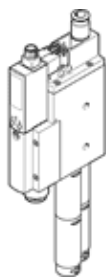


ejektor

OVEM-30-H-C-QO-CE-N-1PD

č. dílu: 8070097

FESTO



katalogový list

| parametr | hodnota |
|--------------------------------------------------|------------------------------------------------------------------------------------------------------------------------------------------------------------------------------------------|
| jmenovitá světlost, Lavalova dýza | 3 mm |
| rozměr rastru | 36 mm |
| konstrukce tlumiče hluku | otevřený |
| montážní poloha | libovol. |
| charakteristika ejektoru | vyšší vakuum standard |
| stupeň filtrace | 40 µm |
| pomocné ruční ovládání | tlačítkem navíc prostřednictvím ovládacích tlačítek |
| integrovaná funkce | elektrický vyfukovací impuls škrticí ventil elektrický spínací ventil filtr elektrická funkce pro úsporu vzduchu zpětný ventil otevřený tlumič hluku vakuový spínač |
| konstrukce | modulární |
| odolnost zkratu | ano |
| měřená veličina | relativní tlak |
| princip měření | piezorezistivní |
| funkce spínaného prvku | vypínač spínač |
| funkce spínání | komparátor okna komparátor prahové hodnoty |
| funkce ventilu | uzavřený |
| ochrana proti přepólování | pro všechna elektrická připojení |
| spínací vstup podle normy | IEC 61131-2 |
| druh zobrazení | 4 místa alfanumericky podsvětlený LCD |
| rozsah zobrazení [bar] | -0.999 ... 0 bar |
| jednotka (jednotky), které lze zobrazit | bar |
| rozsah nastavení hystereze [bar] | -0.9 ... 0 bar |
| možnosti nastavení | prostřednictvím displeje a tlačítek |
| indikace polohy sepnutí | LCD |
| ukazatel polohy sepnutí | optický |
| prahová hodnota rozsahu nastavení | -0.999 ... 0 bar |
| provozní tlak | 2 ... 8 bar |
| provozní tlak pro max. vakuum | 4 bar |
| max. vakuum | 93 % |
| jmenovitý provozní tlak | 6 bar |
| max. sání vzhledem k atmosféře | 181 l/min |
| doba náběhu tlaku při jmenovitém provozním tlaku | 0.2 s |
| rozsah provozního napětí DC | 20.4 ... 27.6 V |
| spínací cyklus | 100 % |
| indukční ochranné zapojení | vhodné pro cívky MZ, MY, ME |

| parametr | hodnota |
|--------------------------------------------|--------------------------------------------------------------|
| izolační napětí | 50 V |
| proud chodu naprázdno | < 70 mA |
| max. výstupní proud | 100 mA |
| zbytkový proud | 0.1 mA |
| spínaný výstup | PNP |
| pokles napětí | ≤ 2 V |
| parametry cívky | 24 V DC: s omezením proudu 0,3 W, ve fázi bez omezení 2,55 W |
| napěťová pevnost | 0.8 kV |
| odolnost přetížení | k dispozici |
| stupeň znečištění | 3 |
| povolení | RCM Mark c UL us - Listed (OL) |
| značka KC | KC-EMV |
| značka CE (viz prohlášení o shodě) | podle směrnice EU-EMC |
| značka UKCA (viz prohlášení o shodě) | podle předpisů UK pro EMV |
| provozní médium | stlačený vzduch podle ISO8573-1:2010 [7:4:4] |
| upozornění pro provozní a ovládací médium | provoz s přimazáváním olejem není možný |
| třída odolnosti korozi KBK | 2 - mírné nároky na odolnost korozi |
| shoda ohledně LABS | VDMA24364-zóna III |
| teplota média | 0 ... 50 °C |
| relativní vlhkost vzduchu | 5 - 85 % |
| úroveň šumu při jmenovitém provozním tlaku | 75 dB(A) |
| stupeň krytí | IP65 |
| bezpečnostní třída | III |
| okolní teplota | 0 ... 50 °C |
| max. utahovací moment | 0,8 Nm s vnitřním závitem 2,5 Nm s průchozí dírou |
| hmotnost výrobku | 825 g |
| rozsah měřeného tlaku | -1 ... 0 bar |
| přesnost FS | 3 %FS |
| opakovatelná přesnost hodnoty sepnutí FS | 0.6 % |
| logika spínání vstupů | PNP (s kladným spínáním) |
| elektrické připojení | 5 pinů M12x1 konektor |
| manipulační pojistka | PIN-Code |
| typ upevnění | průchozí dírou vnitřním závitem příslušenstvím |
| připojení pneumatiky 1 | QS-10 |
| připojení pneumatiky 3 | tlumič hluku |
| připojení vakua | QS-12 |
| upozornění k materiálu | ve shodě s RoHS |
| materiál těsnění | HNBR NBR |
| materiál trysky | POM |
| materiál filtru | tkanina PA slinutá ocel |
| materiál tělesa filtru | zesílený PA |
| materiál tělesa | hliník legovaný pro tváření zesílený PA |
| materiál regulačního šroubu | ocel |
| materiál tlumiče hluku | hliník legovaný pro tváření POM pěna PU |
| materiál šroubů | ocel |
| materiál průhledového okénka | PA |
| materiál tělesa konektoru | mosaz, poniklovaná |
| materiál nástrčných kontaktů | mosaz, pozlaceno |
| materiál kolíčků | ocel |

| parametr | hodnota |
|--------------------------|-----------------------------|
| materiál výstupní trysky | hliník legovaný pro tváření |
| materiál klávesnice | TPE-U |
| materiál šroubení | mosaz, poniklovaná |