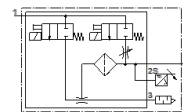


ejektor

VEL-10-H-15-PQ-VQ6-UA-C-A-B2V-H3

č. dílu: 8069569

FESTO



katalogový list

| parametr | hodnota |
|---|--|
| jmenovitá světlost, Lavalova dýza | 0.95 mm |
| rozměr rastru | 15 mm |
| konstrukce tlumiče hluku | otevřený |
| montážní poloha | libovol. |
| charakteristika ejektoru | vyšší vakuum standard |
| stupeň filtrace | 40 µm |
| pomocné ruční ovládání | tlačítkem |
| integrovaná funkce | elektrický vyfukovací impuls škrticí ventil vysílač tlaku elektrický spínací ventil filtr otevřený tlumič hluku |
| konstrukce | tvár T |
| funkce ventilu | uzavřený |
| metoda měření | piezorezistivní čidlo tlaku |
| provozní tlak pro max. objemový průtok sání (MPa) | 0.4 MPa |
| provozní tlak pro max. hodnotu sání | 4 bar |
| provozní tlak pro max. objemový průtok sání (psi) | 58 psi |
| provozní tlak v Mpa | 0.2 ... 0.7 MPa |
| provozní tlak | 2 ... 7 bar 29 ... 101.5 psi |
| provozní tlak pro max. podtlak (MPa) | 0.38 MPa |
| provozní tlak pro max. vakuum | 3.8 bar |
| provozní tlak pro max. podtlak (psi) | 55.1 psi |
| max. vakuum | 92 % |
| jmenovitý provozní tlak | 0.4 MPa 4 bar |
| jmenovitý provozní tlak (psi) | 58 psi |
| max. sání vzhledem k atmosféře | 21 l/min |
| čas pro zavzdušnění s vyfukovacím impulzem po předchozím odsátí s jmenovitým tlakem | 1 s |
| analogový výstup | 0 - 10 V |
| rozsah provozního napětí DC | 21.6 ... 26.4 V |
| spínací cyklus | 100 % |
| parametry cívky | 24 V DC: 1 W |
| povolení | c UL us - Listed (OL) |
| značka KC | KC-EMV |
| značka CE (viz prohlášení o shodě) | podle směrnice EU-EMC |
| značka UKCA (viz prohlášení o shodě) | podle předpisů UK pro EMV |
| provozní médium | stlačený vzduch podle ISO8573-1:2010 [7:4:4] |
| upozornění pro provozní a ovládací médium | provoz s přimazáváním olejem není možný |
| třída odolnosti korozi KBK | 2 - mírné nároky na odolnost korozi |
| shoda ohledně LABS | VDMA24364-B1/B2-L |
| teplota média | 0 ... 50 °C |

| parametr | hodnota |
|--|---|
| úroveň šumu při jmenovitém provozním tlaku | 68 dB(A) |
| stupeň krytí | IP40 |
| okolní teplota | 0 ... 50 °C |
| hmotnost výrobku | 88 g |
| rozsah provozního napětí čidla DC | 18 ... 30 V |
| rozsah měření tlaku | -0.1 ... 0.1 MPa |
| rozsah měřeného tlaku | -1 ... 1 bar |
| rozsah měření tlaku | -14.5 ... 14.5 psi |
| elektrické připojení vstupu, funkce | vyfukovací impuls vytváření podtlaku |
| elektrické připojení vstupu, druh připojení | 2x konektor |
| elektrické připojení vstupu, technika připojení | připojovací obrazec H |
| elektrické připojení vstupu, počet pólů/žil | 2 |
| elektrické připojení vstupu, druh upevnění | aretace západkou |
| elektrické připojení výstupu, funkce | Sensor |
| elektrické připojení výstupu, druh připojení | kabel |
| elektrické připojení výstupu, technika připojení | volné konce |
| elektrické připojení výstupu, počet pólů/žil | 3 |
| vlastnost vedení | Suitable for energy chains |
| průměr kabelu | 2.9 mm |
| tolerance průměru kabelu | ± 0,1 mm |
| délka kabelu | 2.5 m |
| jmenovitý průřez vodiče | 0.14 mm ² |
| typ upevnění | průchozí dírou |
| připojení pneumatiky 1 | pro hadici s vnějším průměrem 6 mm |
| připojení pneumatiky 3 | otevřený tlumič hluku |
| připojení vakua | pro hadici s vnějším průměrem 6 mm |
| barevný plášť kabelu | šedá |
| materiál připojovacího závitů | POM |
| upozornění k materiálu | ve shodě s RoHS |
| materiál těsnění | NBR |
| materiál trysky | POM |
| materiál filtru | POM |
| materiál tělesa | zesílený PA |
| materiál pláště kabelu | PVC |
| materiál regulačního šroubu | ocel |
| materiál tlumiče hluku | zesílený PA PE |
| materiál šroubů | ocel |
| materiál výstupní trysky | hliník legovaný pro tváření |