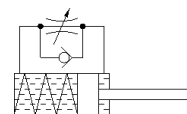


# tlumič nárazu DYSS-12-12-Y1F

č. dílu: 8069004

FESTO



## katalogový list

| parametr                               | hodnota                             |
|--|-------------------------------------|
| velikost                               | 12                                  |
| zdvih                                  | 12 mm                               |
| tlumení                                | samočinně nastavitelný              |
| montážní poloha                        | libovol.                            |
| snímání polohy                         | bez                                 |
| max. rychlost nárazu                   | 1.5 m/s                             |
| doba návratu do původní polohy, krátká | 0.2 s                               |
| doba návratu do původní polohy, dlouhá | 1 s                                 |
| provozní režim                         | jednočinný<br>tlačný                |
| třída odolnosti korozi KBK             | 2 - mírné nároky na odolnost korozi |
| shoda ohledně LABS                     | VDMA24364-B2-L                      |
| okolní teplota                         | -5 ... 80 °C                        |
| délka tlumení                          | 12 mm                               |
| max. zastavovací síla                  | 1,000 N                             |
| max. utahovací moment                  | 20 Nm                               |
| max. energie tlumení na zdvih          | 10 J                                |
| max. spotřeba energie na hodinu        | 36,000 J                            |
| max. zbytková energie                  | 0.05 J                              |
| síla pro návrat do původní polohy      | 4 N                                 |
| hmotnost výrobku                       | 82 g                                |
| typ upevnění                           | s kontramaticí                      |
| upozornění k materiálu                 | ve shodě s RoHS                     |
| materiál těsnění                       | NBR                                 |
| materiál tělesa                        | vysoce legovaná ocel                |
| materiál pístnice                      | vysoce legovaná ocel                |