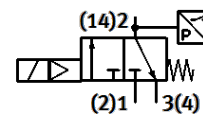
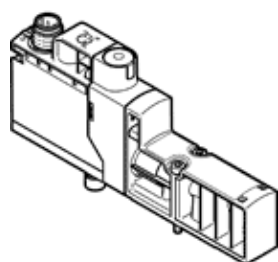


# elektromagnetický ventil

## VSVA-BT-M32CS2-MS-A2-1T1L-PZ

č. dílu: 8066574

FESTO



## katalogový list

parametr	hodnota
funkce ventilu	3/2 monostabilní, v klidu uzavř.
typ ovládání	elektrický
stavební šířka	18 mm
normální jmenovitý průtok	125 l/min
normální jmenovitý průtok odvětrání	125 l/min
provozní tlak v Mpa	0.3 ... 1 MPa
provozní tlak	3 ... 10 bar
konstrukce	talířové sedlo
typ návratu do původní polohy	mechanická pružina pneumatická pružina
stupeň krytí	IP65
princip těsnění	měkký
montážní poloha	libovol.
pomocné ruční ovládání	žádný
typ řízení	nepřímé řízení
napájení řídicím tlakem	vnitřní
směr proudění	nelze obrátit
krytí	negativní krytí
indikace stavu signálu	žlutá LED, sepnutí ventilu zelená LED, tlakový spínač, odvětraný stav
snímání spínací polohy	tlakovým spínačem, odvětraný stav
spínací cyklus	100 %
max. pozitivní zkušební impuls při signálu 0	2,000 µs
max. negativní zkušební impuls při signálu 1	1,200 µs
jmenovité provozní napětí DC	24 V
parametry cívky	24 V DC; 1,6 W
přípustné výkyvy napětí	+/- 10 %
provozní médium	stlačený vzduch podle ISO8573-1:2010 [7:4:4]
upozornění pro provozní a ovládací médium	provoz s přimazáváním olejem není možný
odolnost kmitům	zkouška použití v dopravě se stupněm 2 podle FN 942017-4 a EN 60068-2-6
odolnost nárazu	nárazový test stupně 2 podle FN 942017-5 a EN 60068-2-27
třída odolnosti korozi KBK	0 - bez nároků na odolnost korozi
shoda ohledně LABS	VDMA24364-B1/B2-L
teplota média	-5 ... 50 °C
řídicí médium	stlačený vzduch podle ISO8573-1:2010 [7:4:4]
okolní teplota	-5 ... 50 °C
MTTF, jednotlivé části	443 roky, tlakový spínač
hmotnost výrobku	110 g
elektrické připojení	Plug-in
typ upevnění	na přípojovací desce
připojení pneumatiky 2	G1/8
připojení pneumatiky 4	G1/8
upozornění k materiálu	ve shodě s RoHS
materiál těsnění	HNBR NBR
materiál tělesa	zesílený PA
materiál šroubů	ocel, pozink.
funkce spínaného prvku	vypínač