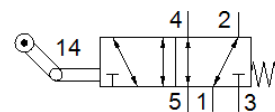


# ventil s pákou a kladičkou VMEF-K-M52-M-G18

č. dílu: 8049240

FESTO



## katalogový list

| parametr  | hodnota   |
|---|---|
| funkce ventilu                                  | 5/2 monostabilní  |
| typ ovládání                                    | mechanick.  |
| stavební šířka                                  | 20 mm   |
| normální jmenovitý průtok                       | 750 l/min   |
| provozní tlak v MPa                             | -0.095 ... 1 MPa  |
| provozní tlak                                   | -0.95 ... 10 bar  |
| konstrukce                                      | lámací páka s kladičkou<br>pístové šoupě                              |
| typ návratu do původní polohy                   | mechanická pružina  |
| max. hranice zdvihu (pevná)                     | 11.8 mm   |
| jmenovitá světlost                              | 5.2 mm  |
| návod k použití                                 | nebezpečí sevření   |
| princip těsnění                                 | měkký   |
| montážní poloha                                 | libovol.  |
| typ řízení                                      | přímo   |
| směr proudění                                   | reversibilní  |
| krytí   | pozitivní krytí   |
| maximální rychlost ovládání při bočním ovládání | 0.7 m/s   |
| max. spínací frekvence                          | 3 Hz  |
| úhel vačky                                      | 30 deg  |
| provozní médium                                 | stlačený vzduch podle ISO8573-1:2010 [7:-:-]                          |
| upozornění pro provozní a ovládací médium       | provoz s přimazáváním olejem je možný (v jiných režimech se vyžaduje) |
| třída odolnosti korozi KBK                      | 1 - nízké požadavky na odolnost korozi                                |
| shoda ohledně LABS                              | VDMA24364-B1/B2-L   |
| teplota média                                   | -10 ... 60 °C   |
| okolní teplota                                  | -10 ... 60 °C   |
| upozornění k teplotě okolí                      | vliv tepla na opotřebení  |
| ovládací síla                                   | 23.5 N  |
| hmotnost výrobku                                | 255 g   |
| typ upevnění                                    | průchozí dírou  |
| připojení pneumatiky 1                          | G1/8  |
| připojení pneumatiky 2                          | G1/8  |
| připojení pneumatiky 3                          | G1/8  |
| připojení pneumatiky 4                          | G1/8  |
| připojení pneumatiky 5                          | G1/8  |
| upozornění k materiálu                          | ve shodě s RoHS   |
| materiál ovládací nástavby                      | pozinkovaná ocel  |
| materiál krytu                                  | zesílený PA   |
| materiál těsnění                                | NBR   |
| materiál tělesa                                 | tvárná slitina hliníku, eloxováno                                     |