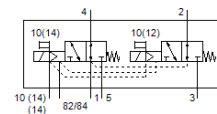


elektromagnetický ventil

VUVG-B10-T32U-MZT-F-1T1L-EX2C

č. dílu: 8041898

FESTO



katalogový list

parametr	hodnota
funkce ventilu	2x3/2 monostabilní, v klidu otevř.
typ ovládní	elektrický
velikost ventilu	10 mm
normální jmenovitý průtok	130 l/min
provozní tlak v Mpa	-0.09 ... 1 MPa
provozní tlak	-0.9 ... 10 bar
konstrukce	pístové šoupě
typ návratu do původní polohy	mechanická pružina
povolení	c UL us - Recognized (OL)
stupeň krytí	IP65 IP67
funkce odvětrání	lze škrtit
princíp těsnění	měkký
montážní poloha	libovol.
pomocné ruční ovládní	s aretací tlačítkem
typ řízení	nepřímé řízení
napájení řídicím tlakem	vně
směr proudění	reversibilní
krytí	pozitivní krytí
indikace stavu signálu	LED
řídící tlak [Mpa]	0.2 ... 0.8 MPa
řídící tlak	2 ... 8 bar
max. spínací frekvence	3 Hz
vypínací čas	20 ms
spínací čas	8 ms
spínací cyklus	100 %
max. pozitivní zkušební impuls při signálu 0	1,600 μs
max. negativní zkušební impuls při signálu 1	3,000 μs
parametry cívky	22 V DC: 1 W
přípustné výkyvy napětí	+/- 10 %
provozní médium	stlačený vzduch podle ISO8573-1:2010 [7:4:4]
upozornění pro provozní a ovládací médium	provoz s přimazáváním olejem je možný (v jiných režimech se vyžaduje)
odolnost kmitům	zkouška použití v dopravě se stupněm 2 podle FN 942017-4 a EN 60068-2-6
odolnost nárazu	nárazový test stupně 2 podle FN 942017-5 a EN 60068-2-27
třída odolnosti korozi KBK	2 - mírné nároky na odolnost korozi
shoda ohledně LABS	VDMA24364-B2-L
teplota média	-5 ... 60 °C
řídící médium	stlačený vzduch podle ISO8573-1:2010 [7:4:4]
okolní teplota	-5 ... 60 °C
hmotnost výrobku	59 g
elektrické připojení	prostřednictvím připojovací desky
typ upevnění	na přípoj. liště
upozornění k materiálu	ve shodě s RoHS
materiál těsnění	HNBR NBR
materiál tělesa	hliník legovaný pro tváření