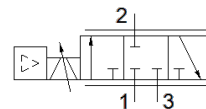
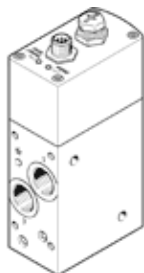


proporcionální průtokové ventily VPCF-6-L-8-G38-10-V1-E-EX2

č. dílu: 8041716

FESTO



katalogový list

| parametr | hodnota |
|---|--|
| funkce ventilu | třícestný proporcionální průtokový ventil |
| konstrukce | pístové šoupě s integrovanými čidly tlaku |
| typ řízení | přímo |
| typ ovládání | elektrický |
| typ návratu do původní polohy | magnetická pružina |
| směr proudění | nelze obrátit |
| montážní poloha | libovol. |
| princip těsnění | tvrdý |
| jmenovitá světlost | 6 mm |
| odolnost zkratu | ano |
| druh zobrazení | LED |
| rozsah průtoku | 0 ... 1,500 l/min |
| provozní tlak v Mpa | 0.1 ... 1 MPa |
| provozní tlak | 1 ... 10 bar |
| rozsah průtoku | 30 ... 1,500 l/min |
| upozornění k rozsahu regulace průtoku | regulace probíhá od 30 l/min, pod touto požadovanou hodnotou ventil přepíná do odvětrané polohy uvedené hodnoty přesnosti se vztahují na regulaci průtoku v rozsahu 75-1500 l/min |
| opakovatelná přesnost v ± % z celkového rozsahu (FS) | 0.5 %FS |
| absolutní přesnost ± v % z celého rozsahu (FS) při pokojové teplotě | 3 %FS |
| hystereze FS | 0.8 %FS |
| okolní teplota | 0 ... 50 °C |
| teplota média | 15 ... 35 °C |
| provozní médium | stlačený vzduch podle ISO8573-1:2010 [6:4:4] |
| upozornění pro provozní a ovládací médium | provoz s přimazáváním olejem není možný maximální velikost částic 5 µm |
| stupeň krytí | IP65 |
| upozornění ke stupni krytí | v montovaném stavu |
| povolení | RCM Mark |
| značka CE (viz prohlášení o shodě) | podle směrnice EU-EMC podle směrnice EU pro ochranu Ex (ATEX) podle EU-RoHS-RL |
| značka UKCA (viz prohlášení o shodě) | podle předpisů UK pro EMV podle předpisů UK EX podle předpisů UK RoHS |
| kategorie ATEX pro plyny | II 3G |
| ATEX kategorie pro prach | II 3D |
| Ex - druh ochrany před vzplanutím plynů | Ex nA IIC T5 X Gc |
| Ex - druh ochrany před vzplanutím prachu | Ex tc IIIC T60°C X Dc |
| Ex - teplota okolí | 0°C ≤ Ta ≤ +50°C |
| shoda ohledně LABS | VDMA24364-B1/B2-L |
| upozornění k materiálu | ve shodě s RoHS |
| odolnost kmitům | zkouška použití v dopravě se stupněm 2 podle FN 942017-4 a EN 60068-2-6 |

| parametr | hodnota |
|------------------------------------|--|
| odolnost nárazu | nárazový test stupně 2 podle FN 942017-5 a EN 60068-2-27 |
| třída odolnosti korozi KBK | 1 - nízké požadavky na odolnost korozi |
| jmenovité provozní napětí DC | 24 V |
| rozsah provozního napětí DC | 20.4 ... 30 V |
| zbytkové zvlnění | 5 % |
| max. příkon | 1.2 A |
| příkon při nezatížených výstupech | 150 mA |
| spínaný výstup | PNP |
| spínací vstup | PNP |
| zatížitelnost pro každý výstup | 100 mA |
| ochrana proti přepólování | pro provozní napětí |
| spínací cyklus | 100 % |
| max. elektrický příkon | 36 W |
| rozsah signálu analogového výstupu | 0 - 10 V |
| rozsah signálu analogového vstupu | 0 - 10 V |
| funkce diagnostiky | zobrazení prostřednictvím LED |
| elektrické připojení | 8 pinů kódování A M12x1 konektor |
| typ upevnění | přímé upevnění průchozí dírou přímé upevnění závitem |
| připojení pneumatiky 1 | G3/8 |
| připojení pneumatiky 2 | G3/8 |
| připojení pneumatiky 3 | G3/8 |
| hmotnost výrobku | 856 g |
| materiál tělesa | tvárná slitina hliníku, eloxováno |
| materiál těsnění | FPM HNBR |