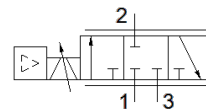
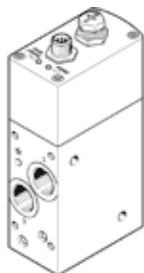


proporcionální průtokové ventily VPCF-6-L-8-G38-6-A4-E-EX2

č. dílu: 8041713

FESTO



katalogový list

parametr	hodnota
funkce ventilu	třícestný proporcionální průtokový ventil
konstrukce	pístové šoupě s integrovanými čidly tlaku
typ řízení	přímo
typ ovládní	elektrický
typ návratu do původní polohy	magnetická pružina
směr proudění	nelze obrátit
montážní poloha	libovol.
princip těsnění	tvrdý
jmenovitá světlost	6 mm
odolnost zkratu	ano
druh zobrazení	LED
rozsah průtoku	0 ... 1,000 l/min
provozní tlak v Mpa	0.1 ... 0.6 MPa
provozní tlak	1 ... 6 bar
rozsah průtoku	20 ... 1,000 l/min
upozornění k rozsahu regulace průtoku	regulace probíhá od 20 l/min, pod touto požadovanou hodnotou ventil přepíná do odvětrané polohy uvedené hodnoty přesnosti se vztahují na regulaci průtoku v rozsahu 50-1000 l/min
opakovatelná přesnost v ± % z celkového rozsahu (FS)	0.5 %FS
absolutní přesnost ± v % z celého rozsahu (FS) při pokojové teplotě	3 %FS
hystereze FS	0.8 %FS
okolní teplota	0 ... 50 °C
teplota média	15 ... 35 °C
provozní médium	stlačený vzduch podle ISO8573-1:2010 [6:4:4]
upozornění pro provozní a ovládací médium	provoz s přimazáváním olejem není možný maximální velikost částic 5 µm
stupeň krytí	IP65
upozornění ke stupni krytí	v montovaném stavu
povolení	RCM Mark
značka CE (viz prohlášení o shodě)	podle směrnice EU-EMC podle směrnice EU pro ochranu Ex (ATEX) podle EU-RoHS-RL
značka UKCA (viz prohlášení o shodě)	podle předpisů UK pro EMV podle předpisů UK EX podle předpisů UK RoHS
kategorie ATEX pro plyny	II 3G
ATEX kategorie pro prach	II 3D
Ex - druh ochrany před vzplanutím plynů	Ex nA IIC T5 X Gc
Ex - druh ochrany před vzplanutím prachu	Ex tc IIIC T60°C X Dc
Ex - teplota okolí	0°C ≤ Ta ≤ +50°C
shoda ohledně LABS	VDMA24364-B1/B2-L
upozornění k materiálu	ve shodě s RoHS
odolnost kmitům	zkouška použití v dopravě se stupněm 2 podle FN 942017-4 a EN 60068-2-6

parametr	hodnota
odolnost nárazu	nárazový test stupně 2 podle FN 942017-5 a EN 60068-2-27
třída odolnosti korozi KBK	1 - nízké požadavky na odolnost korozi
jmenovité provozní napětí DC	24 V
rozsah provozního napětí DC	20.4 ... 30 V
zbytkové zvlnění	5 %
max. příkon	1.2 A
příkon při nezatížených výstupech	150 mA
spínaný výstup	PNP
spínací vstup	PNP
zatížitelnost pro každý výstup	100 mA
ochrana proti přepólování	pro provozní napětí
spínací cyklus	100 %
max. elektrický příkon	36 W
rozsah signálu analogového výstupu	4 - 20 mA
rozsah signálu analogového vstupu	4 - 20 mA
funkce diagnostiky	zobrazení prostřednictvím LED
elektrické připojení	8 pinů kódování A M12x1 konektor
typ upevnění	přímé upevnění průchozí dírou přímé upevnění závitem
připojení pneumatiky 1	G3/8
připojení pneumatiky 2	G3/8
připojení pneumatiky 3	G3/8
hmotnost výrobku	856 g
materiál tělesa	tvárná slitina hliníku, eloxováno
materiál těsnění	FPM HNBR