

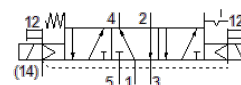
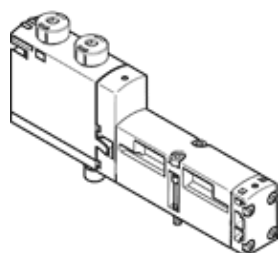
# elektromagnetický ventil

## VSVA-B-P53BD-ZH-A2-1T1L

č. dílu: 8040111

FESTO

Tento typ je vhodný pro provoz s vakuem.



## katalogový list

| parametr   | hodnota  |
|--|--|
| funkce ventilu   | 5/3, výstup 4 pod tlakem, výstup 2 odvětrán                                |
| typ ovládání   | elektrický   |
| stavební šířka   | 18 mm  |
| normální jmenovitý průtok  | 370 l/min  |
| provozní tlak v Mpa  | -0.09 ... 1 MPa  |
| provozní tlak  | -0.9 ... 10 bar  |
| konstrukce   | pístové šoupě  |
| typ návratu do původní polohy                                    | mechanická pružina<br>elektrické ovládání                                  |
| povolení   | c UL us - Recognized (OL)  |
| certifikát vydavatele  | UL MH19482   |
| stupeň krytí   | IP65<br>NEMA 4   |
| jmenovitá světlost   | 5 mm   |
| funkce odvětrání   | lze škrtit<br>přes desku se škrčením<br>přes samostatnou přípojovací desku |
| princip těsnění  | měkký  |
| montážní poloha  | libovol.   |
| pomocné ruční ovládání   | tlačítkem  |
| typ řízení   | nepřímo řízené   |
| napájení řídicím tlakem  | vně  |
| směr proudění  | nelze obrátit  |
| krytí  | negativní krytí  |
| indikace stavu signálu   | LED  |
| řídící tlak [Mpa]  | 0.3 ... 1 MPa  |
| řídící tlak  | 3 ... 10 bar   |
| průtok ventilem na samostatné přípojovací desce                  | 400 l/min  |
| průtok ventilem při řadovém uspořádání pneumatiky s optimalizací | 430 l/min  |
| průtok ventilem v řadovém uspořádání                             | 370 l/min  |
| nesouměrný čas vypnutí   | 28 ms pro ovládací stranu 12   |
| nesouměrný čas sepnutí   | 12 ms pro ovládací stranu 12<br>9 ms pro sepnutí signálem 14               |
| spínací cyklus   | 100 %  |
| max. pozitivní zkušební impuls při signálu 0                     | 1,500 μs   |
| max. negativní zkušební impuls při signálu 1                     | 800 μs   |
| jmenovité provozní napětí DC                                     | 24 V   |
| parametry cívky  | 24 V DC: 1,6 W   |
| napěťová pevnost   | 2.5 kV   |
| stupeň znečištění  | 3  |
| přípustné výkyvy napětí  | +/- 10 %   |
| provozní médium  | stlačený vzduch podle ISO8573-1:2010 [7:4:4]                               |
| upozornění pro provozní a ovládací médium                        | provoz s přimazáváním olejem je možný (v jiných režimech se vyžaduje)      |

| parametr                                 | hodnota   |
|--|---|
| odolnost kmitům                          | zkouška použití v dopravě se stupněm 2 podle FN 942017-4 a EN 60068-2-6 |
| odolnost nárazu                          | nárazový test stupně 2 podle FN 942017-5 a EN 60068-2-27                |
| třída odolnosti korozi KBK               | 0 - bez nároků na odolnost korozi                                       |
| shoda ohledně LABS                       | VDMA24364-B1/B2-L   |
| teplota média                            | -5 ... 50 °C  |
| relativní vlhkost vzduchu                | 0 - 90 %  |
| hladina akustického tlaku                | 85 dB(A)  |
| okolní teplota                           | -5 ... 50 °C  |
| max. utahovací moment upevnění ventilů   | 0.8 ... 1.2 Nm  |
| hmotnost výrobku                         | 172 g   |
| elektrické připojení                     | 4 piny<br>konektor<br>podle ISO 15407-2                                 |
| typ upevnění                             | na připojovací desce  |
| připojení pomocného řídicího tlaku 12/14 | připojovací deska velikosti 18 mm podle ISO 15407-2                     |
| připojení odvětrání řídicího tlaku 82/84 | dle volby:<br>sveden.<br>není svedeno                                   |
| připojení pneumatiky 1                   | připojovací deska velikosti 18 mm podle ISO 15407-2                     |
| připojení pneumatiky 2                   | připojovací deska velikosti 18 mm podle ISO 15407-2                     |
| připojení pneumatiky 3                   | připojovací deska velikosti 18 mm podle ISO 15407-2                     |
| připojení pneumatiky 4                   | připojovací deska velikosti 18 mm podle ISO 15407-2                     |
| připojení pneumatiky 5                   | připojovací deska velikosti 18 mm podle ISO 15407-2                     |
| upozornění k materiálu                   | ve shodě s RoHS   |
| materiál těsnění                         | FPM<br>NBR  |
| materiál tělesa                          | hliníkový tlakový odlitek<br>PA   |
| materiál šroubů                          | ocel, pozink.   |