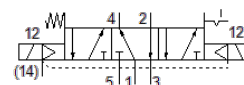
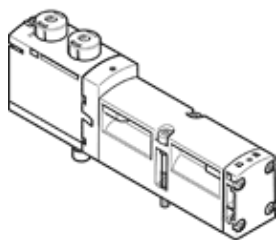


elektromagnetický ventil VSVA-B-P53BD-Z-A1-1T1L

č. dílu: 8039189

FESTO

Tento typ je vhodný pro provoz s vakuem.



katalogový list

parametr	hodnota
funkce ventilu	5/3, výstup 4 pod tlakem, výstup 2 odvětrán
typ ovládání	elektrický
stavební šířka	26 mm
normální jmenovitý průtok	850 l/min
provozní tlak v Mpa	-0.09 ... 1 MPa
provozní tlak	-0.9 ... 10 bar
konstrukce	pístové šoupě
typ návratu do původní polohy	mechanická pružina elektrické ovládání
povolení	CSA (OL) c UL us - Recognized (OL)
stupeň krytí	IP65 NEMA 4
jmenovitá světlost	9 mm
funkce odvětrání	lze škrtit přes desku se škrcením přes samostatnou přípojovací desku
princip těsnění	měkký
montážní poloha	libovol.
pomocné ruční ovládání	zakryto
typ řízení	nepřímé řízení
napájení řídicím tlakem	vně
směr proudění	nelze obrátit
krytí	negativní krytí
indikace stavu signálu	LED
řídící tlak [Mpa]	0.3 ... 1 MPa
řídící tlak	3 ... 10 bar
průtok ventilem na samostatné přípojovací desce	900 l/min
průtok ventilem při řadovém uspořádání pneumatiky s optimalizací	950 l/min
průtok ventilem v řadovém uspořádání	850 l/min
nesouměrný čas vypnutí	26 ms na straně ovládání 12 36 ms na straně ovládání 14
nesouměrný čas sepnutí	16 ms na straně ovládání 12 9 ms pro sepnutí signálem 14
spínací cyklus	100 %
max. pozitivní zkušební impuls při signálu 0	1,200 μs
max. negativní zkušební impuls při signálu 1	1,100 μs
jmenovité provozní napětí DC	24 V
parametry cívky	24 V DC: 1,6 W
napěťová pevnost	2,5 kV
stupeň znečištění	3
připustné výkyvy napětí	+/- 10 %
provozní médium	stlačený vzduch podle ISO8573-1:2010 [7:4:4]
upozornění pro provozní a ovládací médium	provoz s přimazáváním olejem je možný (v jiných režimech se vyžaduje)

parametr	hodnota
odolnost kmitům	zkouška použití v dopravě se stupněm 2 podle FN 942017-4 a EN 60068-2-6
odolnost nárazu	nárazový test stupně 2 podle FN 942017-5 a EN 60068-2-27
třída odolnosti korozi KBK	0 - bez nároků na odolnost korozi
shoda ohledně LABS	VDMA24364-B1/B2-L
teplota média	-5 ... 50 °C
relativní vlhkost vzduchu	0 - 90 %
hladina akustického tlaku	85 dB(A)
okolní teplota	-5 ... 50 °C
max. utahovací moment upevnění ventilů	1.8 ... 2.2 Nm
hmotnost výrobku	301 g
elektrické připojení	4 piny konektor podle ISO 15407-2
typ upevnění	na připojovací desce
připojení pomocného řídicího tlaku 12/14	připoj. deska velikosti 26 mm podle ISO 15407-1
připojení odvětrání řídicího tlaku 82/84	dle volby: sveden. není svedeno
připojení pneumatiky 1	připojovací deska velikosti 26 mm podle ISO 15407-2
připojení pneumatiky 2	připojovací deska velikosti 26 mm podle ISO 15407-2
připojení pneumatiky 3	připojovací deska velikosti 26 mm podle ISO 15407-2
připojení pneumatiky 4	připojovací deska velikosti 26 mm podle ISO 15407-2
připojení pneumatiky 5	připojovací deska velikosti 26 mm podle ISO 15407-2
upozornění k materiálu	ve shodě s RoHS
materiál těsnění	FPM NBR
materiál tělesa	hliníkový tlakový odlitek PA
materiál šroubů	ocel, pozink.