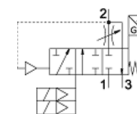
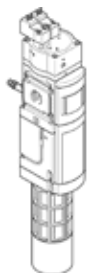


ventil pro náběh tlaku a odvětrání MS6-SV-1/2-D-10V24-20E-SO-AG

č. dílu: 8038492

FESTO



katalogový list

| parametr | hodnota |
|---|---|
| řada | MS |
| velikost | 6 |
| rozměr rastru | 62 mm |
| bezpečnostní funkce | odvětrání vyloučení neočekávaného spuštění (přívodu tlaku) |
| úroveň integrity bezpečnosti (Safety Integrity Level - SIL) | odvětrání / SIL 3 vyloučení neočekávaného spuštění (přívodu tlaku) / SIL 3 |
| úroveň vlastností (PL) | odvětrání / kategorie 3, úroveň vlastností d vyloučení neočekávaného spuštění (přívodu tlaku) / kategorie 3, úroveň vlastností d |
| upozornění k nucené dynamizaci | frekvence spínání nejméně 1/měsíc |
| konstrukce | pístové sedlo |
| volnost před překřížením | ne |
| typ ovládání | elektrický |
| napájení řídicím tlakem | vnitřní |
| princíp těsnění | měkký |
| funkce odvětrání | nelze škrtit |
| princíp snímání polohy | princíp pístu s magnetem |
| odpovídá normě | DIN EN ISO 13849-1 DIN EN ISO 13849-2 |
| pomocné ruční ovládání | žádný |
| typ návratu do původní polohy | mechanická pružina |
| typ řízení | nepřímé řízení |
| funkce ventilu | 3/2 monostabilní, v klidu uzavř. funkce pomalého náběhu tlaku |
| provozní tlak v Mpa | 0.35 ... 1 MPa |
| provozní tlak | 3.5 ... 10 bar |
| ukazatel tlaku | s manometrem |
| hodnota C | 19.3 l/sbar |
| hodnota B | 0.21 |
| normální jmenovitý průtok | 4,300 l/min |
| normální průtok odvětrání 0,6->0 MPa (6->0 barů, 87->0 psi) | 9,000 l/min |
| max. spínací frekvence | 0.5 Hz |
| vypínací čas | 40 ms |
| spínací čas | 130 ms |
| spínací cyklus | 100 % |
| indikace stavu signálu | LED spínací výstupy |
| parametry cívky | 24 V DC: 1,8 W |
| jmenovité provozní napětí DC | 24 V |
| přípustné výkyvy napětí | +10 % / -15 % |
| provozní médium | stlačený vzduch podle ISO8573-1:2010 [7:4:4] |
| upozornění pro provozní a ovládací médium | provoz s přimazáváním olejem je možný (v jiných režimech se vyžaduje) |
| třída odolnosti korozi KBK | 2 - mírné nároky na odolnost korozi |
| upozornění k materiálu | ve shodě s RoHS |
| shoda ohledně LABS | VDMA24364-B1/B2-L |

| parametr | hodnota |
|---|---|
| hladina akustického tlaku | 75 dB(A) |
| stupeň krytí | IP65 se zásuvkou |
| teplota média | -10 ... 50 °C |
| okolní teplota | -10 ... 50 °C |
| skladovací teplota | -10 ... 50 °C |
| odolnost nárazu | nárazový test stupně 2 podle FN 942017-5 a EN 60068-2-27 |
| odolnost kmitům | zkouška použití v dopravě se stupněm 2 podle FN 942017-4 a EN 60068-2-6 |
| povolení | RCM Mark |
| značka KC | KC-EMV |
| značka CE (viz prohlášení o shodě) | podle směrnice EU pro stroje |
| typ upevnění | instalace vedení příslušenstvím dle volby: |
| montážní poloha | libovol. |
| hmotnost výrobku | 1,900 g |
| připojení pneumatiky 1 | G1/2 |
| připojení pneumatiky 2 | G1/2 |
| připojení pneumatiky 3 | G1 |
| elektrické připojení | 2 piny 2x konektor připojovací obrazec podle EN 175301-803, tvar C podle EN 175301-803 |
| elektrické připojení přibližovacího čidla | 2x kabel 3 vodiče |
| materiál tělesa | hliníkový tlakový odlitek |
| materiál těsnění | NBR |
| materiál pístitnice | vysoce legovaná nerezová ocel |