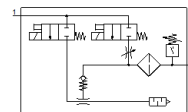
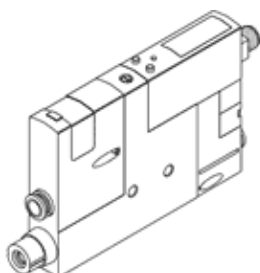


ejektor OVEM-07-H-B-QO-CE-N-LK

č. dílu: 8037694

FESTO

napájení/připojení vakua šroubením QS, odvětrání otevřeným tlumičem hluku.



katalogový list

parametr	hodnota
jmenovitá světlost, Lavalova dýza	0.7 mm
rozměr rastru	20 mm
konstrukce tlumiče hluku	otevřený
montážní poloha	libovol.
charakteristika ejektoru	vyšší vakuum standard
stupeň filtrace	40 µm
pomocné ruční ovládání	tlačítkem navíc prostřednictvím ovládacích tlačítek
integrovaná funkce	elektrický vyfukovací impuls škrticí ventil elektrický spínací ventil filtr elektrická funkce pro úsporu vzduchu zpětný ventil otevřený tlumič hluku vakuový spínač
konstrukce	modulární
odolnost zkratu	ano
měřená veličina	relativní tlak
princip měření	piezorezistivní
funkce spínaného prvku	vypínač spínač
funkce spínání	komparátor okna komparátor prahové hodnoty
funkce ventilu	uzavřený
ochrana proti přepólování	pro všechna elektrická připojení
spínací vstup podle normy	IEC 61131-2
druh zobrazení	4 místa alfanumericky podsvětlený LCD
rozsah zobrazení [bar]	-0.999 ... 0 bar
jednotka (jednotky), které lze zobrazit	bar
rozsah nastavení hystereze [bar]	-0.9 ... 0 bar
možnosti nastavení	IO-Link prostřednictvím displeje a tlačítek
indikace polohy sepnutí	LCD
ukazatel polohy sepnutí	optický
prahová hodnota rozsahu nastavení	-0.999 ... 0 bar
provozní tlak	2 ... 8 bar
provozní tlak pro max. vakuum	4.1 bar
max. vakuum	93 %
jmenovitý provozní tlak	6 bar
max. sání vzhledem k atmosféře	16 l/min

parametr	hodnota
doba náběhu tlaku při jmenovitém provozním tlaku	0.4 s
rozsah provozního napětí DC	20.4 ... 27.6 V
spínací cyklus	100 %
izolační napětí	50 V
max. výstupní proud	100 mA
zbytkový proud	0.1 mA
spínaný výstup	2xPNP
pokles napětí	≤ 1.8 V
parametry cívky	24 V DC: s omezením proudů 0,3 W, ve fázi bez omezení 2,55 W
napěťová pevnost	0.8 kV
odolnost přetížení	k dispozici
stupeň znečištění	3
povolení	RCM Mark c UL us - Listed (OL)
značka KC	KC-EMV
značka CE (viz prohlášení o shodě)	podle směrnice EU-EMC
značka UKCA (viz prohlášení o shodě)	podle předpisů UK pro EMV
provozní médium	stlačený vzduch podle ISO8573-1:2010 [7:4:4]
upozornění pro provozní a ovládací médium	provoz s přimazáváním olejem není možný
třída odolnosti korozi KBK	2 - mírné nároky na odolnost korozi
shoda ohledně LABS	VDMA24364-zóna III
teplota média	0 ... 50 °C
relativní vlhkost vzduchu	5 - 85 %
úroveň šumu při jmenovitém provozním tlaku	58 dB(A)
stupeň krytí	IP65
bezpečnostní třída	III
okolní teplota	0 ... 50 °C
max. utahovací moment	0,8 Nm s vnitřním závitem 2,5 Nm s průchozí dírou
hmotnost výrobku	330 g
rozsah měřeného tlaku	-1 ... 0 bar
přesnost FS	3 %FS
opakovatelná přesnost hodnoty sepnutí FS	0.6 %
protokol	IO-Link
IO-Link, protokol	Device V 1.1
IO-Link, profil	Smart sensor profile
IO-Link, funkční třídy	binární datový kanál (BDC) proměnná procesních dat (PDV) identifikace diagnostika Teach channel
IO-Link, komunikační režim	COM2 (38,4 kBaud)
IO-Link, typ portu	A
IO-Link, šířka pásma procesních dat OUT	1 Byte
IO-Link, obsah procesních dat OUT	1 bit (vyfukovací impuls ZAP/VYP) 1 bit (vakuum ZAP/VYP)
IO-Link, šířka pásma procesních dat IN	2 Byte
IO-Link, obsah procesních dat IN	14 bitů PDV (měřená hodnota tlaku) 2 bit BDC (sledování tlaku)
IO-Link, minimální čas cyklu	3,5 ms
IO-Link, paměť požadovaná pro data	0.5 Kilobyte
IO-Link, ID zařízení	0x00003E
elektrické připojení	5 pinů M12x1 konektor
manipulační pojistka	elektronická aretace
typ upevnění	průchozí dírou vnitřním závitem příslušenstvím
připojení pneumatiky 1	QS-8
připojení pneumatiky 3	QS-8

parametr	hodnota
připojení vakua	QS-8
upozornění k materiálu	ve shodě s RoHS
materiál těsnění	NBR
materiál trysky	POM
materiál filtru	tkanina PA slinutá ocel
materiál tělesa	hliníkový tlakový odlitek zesílený PA
materiál regulačního šroubu	ocel
materiál tlumiče hluku	hliník legovaný pro tváření pěna PU
materiál šroubů	ocel
materiál průhledového okénka	PA
materiál tělesa konektoru	mosaz, poniklovaná
materiál nástřčných kontaktů	mosaz, pozlaceno
materiál kolíčků	ocel
materiál výstupní trysky	hliník legovaný pro tváření
materiál klávesnice	TPE-U
materiál šroubení	mosaz, poniklovaná