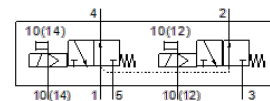
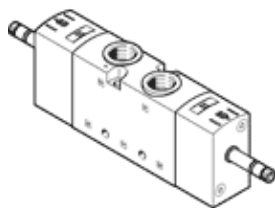


elektromagnetický ventil

VUVS-LT30-T32U-MZD-G38-F8

č. dílu: 8036708

FESTO



katalogový list

parametr	hodnota
funkce ventilu	2x3/2 monostabilní, v klidu otevř.
typ ovládní	elektrický
velikost ventilu	31 mm
normální jmenovitý průtok	1,600 l/min
provozní tlak v Mpa	0.1 ... 1 MPa
provozní tlak	1 ... 10 bar
konstrukce	talířové sedlo
typ návratu do původní polohy	mechanická pružina
povolení	c UL us - Recognized (OL)
jmenovitá světlost	7.8 mm
funkce odvětrání	lze škrtit
princip těsnění	měkký
montážní poloha	libovol.
pomocné ruční ovládní	s aretací tlačítkem
typ řízení	nepřímo řízené
napájení řídicím tlakem	vně
směr proudění	nelze obrátit
krytí	negativní krytí
řídící tlak [Mpa]	0.25 ... 1 MPa
řídící tlak	2.5 ... 10 bar
hodnota B	0.3
hodnota C	6.7 l/sbar
vypínací čas	35 ms
spínací čas	14 ms
max. pozitivní zkušební impuls při signálu 0	2,000 μs
max. negativní zkušební impuls při signálu 1	3,600 μs
parametry cívky	viz elektromagnetické cívky, objednávají se zvlášť
provozní médium	stlačený vzduch podle ISO8573-1:2010 [7:4:4]
upozornění pro provozní a ovládací médium	provoz s přimazáváním olejem je možný (v jiných režimech se vyžaduje)
odolnost kmitům	zkouška použití v dopravě se stupněm 2 podle FN 942017-4 a EN 60068-2-6
odolnost nárazu	nárazový test stupně 2 podle FN 942017-5 a EN 60068-2-27
třída odolnosti korozi KBK	2 - mírné nároky na odolnost korozi
teplota média	-10 ... 60 °C
řídící médium	stlačený vzduch podle ISO8573-1:2010 [7:4:4]
okolní teplota	-10 ... 60 °C
hmotnost výrobku	442 g
typ upevnění	na přípoj. liště průchozí dírou dle volby:
připojení výdechu	není svedeno
připojení odvětrání řídicího tlaku 82	M5
připojení odvětrání řídicího tlaku 84	M5
připojení řídicího tlaku 12	G1/8
připojení řídicího tlaku 14	G1/8

parametr	hodnota
připojení pneumatiky 1	G3/8
připojení pneumatiky 2	G3/8
připojení pneumatiky 3	G3/8
připojení pneumatiky 4	G3/8
připojení pneumatiky 5	G3/8
upozornění k materiálu	ve shodě s RoHS
materiál těsnění	HNBR NBR TPE-U(PU)
materiál tělesa	tlakový odlitek z hliníku, lakovaný
materiál pístového šoupátka	hliník legovaný pro tváření
materiál šroubů	ocel, pozink.