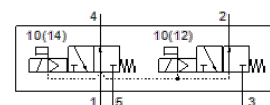


elektromagnetický ventil

VUVS-LT25-T32U-MD-N14-F8

č. dílu: 8035226

FESTO



katalogový list

| parametr | hodnota |
|--|---|
| funkce ventilu | 2x3/2 monostabilní, v klidu otevř. |
| typ ovládní | elektrický |
| velikost ventilu | 26.5 mm |
| normální jmenovitý průtok | 1,000 l/min |
| provozní tlak v Mpa | 0.25 ... 1 MPa |
| provozní tlak | 2.5 ... 10 bar |
| konstrukce | talířové sedlo |
| typ návratu do původní polohy | mechanická pružina |
| povolení | c UL us - Recognized (OL) |
| jmenovitá světlost | 6.6 mm |
| funkce odvětrání | lze škrtit |
| princip těsnění | měkký |
| montážní poloha | libovol. |
| pomocné ruční ovládní | s aretací tlačítkem |
| typ řízení | nepřímé řízení |
| napájení řídicím tlakem | vnitřní |
| směr proudění | nelze obrátit |
| krytí | negativní krytí |
| hodnota B | 0.3 |
| hodnota C | 4.4 l/sbar |
| vypínací čas | 25 ms |
| spínací čas | 10 ms |
| max. pozitivní zkušební impuls při signálu 0 | 2,000 μs |
| max. negativní zkušební impuls při signálu 1 | 3,600 μs |
| parametry cívky | viz elektromagnetické cívky, objednávají se zvlášť |
| provozní médium | stlačený vzduch podle ISO8573-1:2010 [7:4:4] |
| upozornění pro provozní a ovládací médium | provoz s přimazáváním olejem je možný (v jiných režimech se vyžaduje) |
| odolnost kmitům | zkouška použití v dopravě se stupněm 2 podle FN 942017-4 a EN 60068-2-6 |
| odolnost nárazu | nárazový test stupně 2 podle FN 942017-5 a EN 60068-2-27 |
| třída odolnosti korozi KBK | 2 - mírné nároky na odolnost korozi |
| teplota média | -5 ... 60 °C |
| řídící médium | stlačený vzduch podle ISO8573-1:2010 [7:4:4] |
| okolní teplota | -5 ... 60 °C |
| hmotnost výrobku | 312 g |
| typ upevnění | na přípoj. liště průchozí dírou dle volby: |
| připojení výdechu | není svedeno |
| připojení odvětrání řídicího tlaku 82 | 10-32 UNF-2B |
| připojení odvětrání řídicího tlaku 84 | 10-32 UNF-2B |
| připojení pneumatiky 1 | 1/4 NPT |
| připojení pneumatiky 2 | 1/4 NPT |
| připojení pneumatiky 3 | 1/4 NPT |
| připojení pneumatiky 4 | 1/4 NPT |

| parametr | hodnota |
|------------------------|---------------------------------------|
| připojení pneumatiky 5 | 1/4 NPT |
| upozornění k materiálu | ve shodě s RoHS |
| materiál těsnění | HNBR NBR TPE-U(PU) |
| materiál tělesa | hliníkový tlakový odlitek lakováno |
| materiál šroubů | ocel, pozink. |