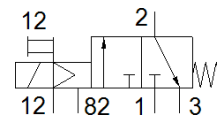
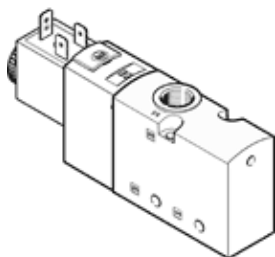


# elektromagnetický ventil

## VUVS-LT25-M32C-MZD-G14-F8-1B2

č. dílu: 8035172

FESTO



## katalogový list

parametr	hodnota
funkce ventilu	3/2 monostabilní, v klidu uzavř.
typ ovládní	elektrický
velikost ventilu	26.5 mm
normální jmenovitý průtok	1,000 l/min
provozní tlak v Mpa	-0.09 ... 1 MPa
provozní tlak	-0.9 ... 10 bar
konstrukce	talířové sedlo
typ návratu do původní polohy	mechanická pružina
povolení	c UL us - Recognized (OL)
stupeň krytí	IP65 se zásuvkou dle IEC 60529
jmenovitá světlost	6.9 mm
funkce odvětrání	lze škrtit
princíp těsnění	měkký
montážní poloha	libovol.
pomocné ruční ovládní	s aretací tlačítkem
typ řízení	nepřímo řízené
napájení řídicím tlakem	vně
směr proudění	nelze obrátit
krytí	negativní krytí
řídící tlak [Mpa]	0.25 ... 1 MPa
řídící tlak	2.5 ... 10 bar
hodnota B	0.4
hodnota C	4.4 l/sbar
vypínací čas	23 ms
spínací čas	10 ms
spínací cyklus	100 %
max. pozitivní zkušební impuls při signálu 0	2,000 μs
max. negativní zkušební impuls při signálu 1	3,600 μs
parametry cívky	24 V DC: 3,3 W
přípustné výkyvy napětí	+/- 10 %
provozní médium	stlačený vzduch podle ISO8573-1:2010 [7:4:4]
upozornění pro provozní a ovládací médium	provoz s přimazáváním olejem je možný (v jiných režimech se vyžaduje)
třída odolnosti korozi KBK	2 - mírné nároky na odolnost korozi
shoda ohledně LABS	VDMA24364-B1/B2-L
teplota média	-5 ... 60 °C
řídící médium	stlačený vzduch podle ISO8573-1:2010 [7:4:4]
okolní teplota	-5 ... 60 °C
hmotnost výrobku	260 g
elektrické připojení	připojovací obrazec podle EN 175301-803, tvar B podle průmyslových standardů (11 mm)
typ upevnění	na připoj. liště průchozí dírou dle volby:

parametr	hodnota
připojení výdechu	není svedeno
připojení odvětrání řídicího tlaku 82	M5
připojení řídicího tlaku 12	M5
připojení pneumatiky 1	G1/4
připojení pneumatiky 2	G1/4
připojení pneumatiky 3	G1/4
upozornění k materiálu	ve shodě s RoHS
materiál těsnění	HNBR NBR TPE-U(PU)
materiál tělesa	hliníkový tlakový odlitek lakováno
materiál šroubů	ocel, pozink.