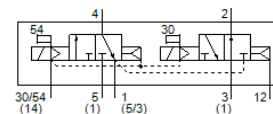


elektromagnetický ventil

VSVA-B-T32W-AZH-D2-1T1L

č. dílu: 8034981

FESTO



katalogový list

parametr	hodnota
funkce ventilu	2x3/2 monostabilní, v klidu otevř/uzavř.
typ ovládní	elektrický
stavební šířka	52 mm
normální jmenovitý průtok	2,400 l/min
provozní tlak v Mpa	-0.09 ... 1 MPa
provozní tlak	-0.9 ... 10 bar
konstrukce	pístové šoupě
povolení	c UL us - Recognized (OL)
značka KC	KC-EMV
značka CE (viz prohlášení o shodě)	podle směrnice EU-EMC
stupeň krytí	IP65 NEMA 4
rozměr rastru	59 mm
funkce odvětrání	lze škrtit přes desku se škrcením přes samostatnou připojovací desku
princip těsnění	měkký
montážní poloha	libovol.
odpovídá normě	ISO 5599-2
pomocné ruční ovládní	tlačítkem
typ řízení	nepřímé řízené
napájení řídicím tlakem	vně
směr proudění	kromě reverzibilního
indikace stavu signálu	LED
řdicí tlak [Mpa]	0.3 ... 1 MPa
řdicí tlak	3 ... 10 bar
průtok ventilem	3,000 l/min
průtok ventilem na samostatné připojovací desce	2,600 l/min
průtok ventilem v řadovém uspořádání	2,400 l/min
vypínací čas	30 ms
spínací čas	30 ms
spínací cyklus	100 %
max. pozitivní zkušební impuls při signálu 0	1,000 μs
max. negativní zkušební impuls při signálu 1	3,500 μs
jmenovitý tlak přitahu na každou elektromagnetickou cívku	165 mA po 30 ms
jmenovitý proud při omezení proudu	35 mA po 30 ms
parametry cívky	24 V DC: 4,6 W
napěťová pevnost	2.5 kV
stupeň znečištění	3
připustné výkyvy napětí	+/- 10 %
provozní médium	stlačený vzduch podle ISO8573-1:2010 [7:4:4]
upozornění pro provozní a ovládací médium	provoz s přimazáváním olejem je možný (v jiných režimech se vyžaduje)
odolnost kmitům	zkouška použití v dopravě se stupněm 2 podle FN 942017-4 a EN 60068-2-6
odolnost nárazu	nárazový test stupně 2 podle FN 942017-5 a EN 60068-2-27
třída odolnosti korozi KBK	0 - bez nároků na odolnost korozi

parametr	hodnota
shoda ohledně LABS	VDMA24364-B1/B2-L
teplota média	-5 ... 50 °C
relativní vlhkost vzduchu	0 - 90 %
okolní teplota	-5 ... 50 °C
hmotnost výrobku	740 g
elektrické připojení	Plug-in podle ISO 5599-2
typ upevnění	na připojovací desce
připojení pomocného řídicího tlaku 12/14	připojovací deska velikosti 2 podle ISO 5599-2
připojení odvětrání řídicího tlaku 82/84	dle volby: podle norma není sveden sveden.
připojení pneumatiky 1	připojovací deska velikosti 2 podle ISO 5599-2
připojení pneumatiky 2	připojovací deska velikosti 2 podle ISO 5599-2
připojení pneumatiky 3	připojovací deska velikosti 2 podle ISO 5599-2
připojení pneumatiky 4	připojovací deska velikosti 2 podle ISO 5599-2
připojení pneumatiky 5	připojovací deska velikosti 2 podle ISO 5599-2
upozornění k materiálu	ve shodě s RoHS
materiál těsnění	FPM HNBR NBR
materiál tělesa	hliníkový tlakový odlitek PA
materiál šroubů	ocel, pozink.