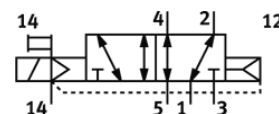
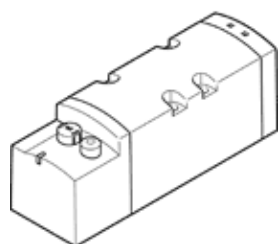


elektromagnetický ventil VSVA-B-M52-AZH-D2-1T1L

č. dílu: 8034971

FESTO



katalogový list

| parametr | hodnota |
|---|--|
| funkce ventilu | 5/2 monostabilní |
| typ ovládní | elektrický |
| stavební šířka | 52 mm |
| normální jmenovitý průtok | 2,900 l/min |
| provozní tlak v Mpa | -0.09 ... 1 MPa |
| provozní tlak | -0.9 ... 10 bar |
| konstrukce | pístové šoupě |
| typ návratu do původní polohy | pneumatická pružina |
| povolení | c UL us - Recognized (OL) |
| značka KC | KC-EMV |
| značka CE (viz prohlášení o shodě) | podle směrnice EU-EMC |
| stupeň krytí | IP65 NEMA 4 |
| rozměr rastru | 59 mm |
| funkce odvětrání | lze škrtit přes desku se škrcením přes samostatnou přípojovací desku |
| princip těsnění | měkký |
| montážní poloha | libovol. |
| odpovídá normě | ISO 5599-2 |
| pomocné ruční ovládní | tlačítkem |
| typ řízení | nepřímo řízené |
| napájení řídicím tlakem | vně |
| směr proudění | libovol. |
| indikace stavu signálu | LED |
| řídící tlak [Mpa] | 0.3 ... 1 MPa |
| řídící tlak | 3 ... 10 bar |
| průtok ventilem | 4,000 l/min |
| průtok ventilem na samostatné přípojovací desce | 3,400 l/min |
| průtok ventilem v řadovém uspořádání | 2,900 l/min |
| vypínací čas | 45 ms |
| spínací čas | 40 ms |
| spínací cyklus | 100 % |
| max. pozitivní zkušební impuls při signálu 0 | 1,000 μs |
| max. negativní zkušební impuls při signálu 1 | 3,500 μs |
| jmenovitý tlak přitahu na každou elektromagnetickou cívku | 165 mA po 30 ms |
| jmenovitý proud při omezení proudu | 35 mA po 30 ms |
| parametry cívky | 24 V DC: 4,6 W |
| napěťová pevnost | 2.5 kV |
| stupeň znečistění | 3 |
| přípustné výkyvy napětí | +/- 10 % |
| provozní médium | stlačený vzduch podle ISO8573-1:2010 [7:4:4] |
| upozornění pro provozní a ovládací médium | provoz s přimazáváním olejem je možný (v jiných režimech se vyžaduje) |
| odolnost kmitům | zkouška použití v dopravě se stupněm 2 podle FN 942017-4 a EN 60068-2-6 |
| odolnost nárazu | nárazový test stupně 2 podle FN 942017-5 a EN 60068-2-27 |

| parametr | hodnota |
|--|--|
| třída odolnosti korozi KBK | 0 - bez nároků na odolnost korozi |
| shoda ohledně LABS | VDMA24364-B1/B2-L |
| teplota média | -5 ... 50 °C |
| relativní vlhkost vzduchu | 0 - 90 % |
| okolní teplota | -5 ... 50 °C |
| hmotnost výrobku | 702 g |
| elektrické připojení | Plug-in podle ISO 5599-2 |
| typ upevnění | na připojovací desce |
| připojení pomocného řídicího tlaku 12/14 | připojovací deska velikosti 2 podle ISO 5599-2 |
| připojení odvětrání řídicího tlaku 82/84 | dle volby: podle norma není sveden sveden. |
| připojení pneumatiky 1 | připojovací deska velikosti 2 podle ISO 5599-2 |
| připojení pneumatiky 2 | připojovací deska velikosti 2 podle ISO 5599-2 |
| připojení pneumatiky 3 | připojovací deska velikosti 2 podle ISO 5599-2 |
| připojení pneumatiky 4 | připojovací deska velikosti 2 podle ISO 5599-2 |
| připojení pneumatiky 5 | připojovací deska velikosti 2 podle ISO 5599-2 |
| upozornění k materiálu | ve shodě s RoHS |
| materiál těsnění | FPM HNBR NBR |
| materiál tělesa | hliníkový tlakový odlitek PA |
| materiál šroubů | ocel, pozink. |