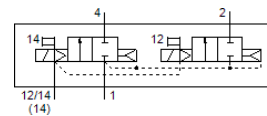
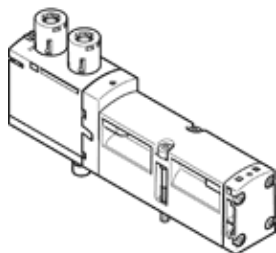


elektromagnetický ventil

VSVA-B-T22C-AZTR-A1-1T1L

č. dílu: 8033032

FESTO



katalogový list

| parametr | hodnota |
|--|---|
| funkce ventilu | 2x2/2 monostabilní, v klidu uzavř. |
| typ ovládní | elektrický |
| stavební šířka | 26 mm |
| normální jmenovitý průtok | 1,000 l/min |
| provozní tlak v Mpa | 0.3 ... 1 MPa |
| provozní tlak | 3 ... 10 bar |
| konstrukce | pístové šoupě |
| typ návratu do původní polohy | pneumatická pružina |
| povolení | c UL us - Recognized (OL) |
| stupeň krytí | IP65 NEMA 4 |
| funkce odvětrání | lze škrtit přes samostatnou připojovací desku |
| princip těsnění | měkký |
| montážní poloha | libovol. |
| pomocné ruční ovládní | s příslušenstvím, aretace tlačítkem |
| typ řízení | nepřímo řízené |
| napájení řídicím tlakem | vně vnitřní |
| směr proudění | nelze obrátit |
| krytí | pozitivní krytí |
| indikace stavu signálu | LED |
| řídící tlak [Mpa] | 0.3 ... 1 MPa |
| řídící tlak | 3 ... 10 bar |
| průtok ventilem | 1,350 l/min |
| průtok ventilem na samostatné připojovací desce | 1,100 l/min |
| průtok ventilem při řadovém uspořádání pneumatiky s optimalizací | 1,300 l/min |
| průtok ventilem v řadovém uspořádání | 1,000 l/min |
| vypínací čas | 38 ms |
| spínací čas | 20 ms |
| spínací cyklus | 100 % |
| max. pozitivní zkušební impuls při signálu 0 | 1,500 μs |
| max. negativní zkušební impuls při signálu 1 | 1,200 μs |
| max. příkon | 60 mA |
| jmenovité provozní napětí DC | 24 V |
| parametry cívky | 24 V DC: 1,3 W |
| napěťová pevnost | 2.5 kV |
| stupeň znečištění | 3 |
| připustné výkyvy napětí | +/- 10 % |
| provozní médium | stlačený vzduch podle ISO8573-1:2010 [7:4:4] |
| upozornění pro provozní a ovládací médium | provoz s přimazáváním olejem je možný (v jiných režimech se vyžaduje) |
| odolnost kmitům | zkouška použití v dopravě se stupněm 2 podle FN 942017-4 a EN 60068-2-6 |
| odolnost nárazu | nárazový test stupně 2 podle FN 942017-5 a EN 60068-2-27 |
| třída odolnosti korozi KBK | 0 - bez nároků na odolnost korozi |

| parametr | hodnota |
|--|---|
| shoda ohledně LABS | VDMA24364-B1/B2-L |
| relativní vlhkost vzduchu | 0 - 90 % |
| řídící médium | stlačený vzduch podle ISO8573-1:2010 [7:4:4] |
| okolní teplota | -5 ... 50 °C |
| hmotnost výrobku | 335 g |
| elektrické připojení | Plug-in podle ISO 15407-2 |
| typ upevnění | na připojovací desce |
| připojení pomocného řídícího tlaku 12/14 | připojovací deska velikosti 26 mm podle ISO 15407-2 |
| připojení odvětrání řídícího tlaku 82/84 | dle volby: podle norma není sveden sveden. |
| připojení pneumatiky 1 | připojovací deska velikosti 26 mm podle ISO 15407-2 |
| připojení pneumatiky 2 | připojovací deska velikosti 26 mm podle ISO 15407-2 |
| připojení pneumatiky 3 | připojovací deska velikosti 26 mm podle ISO 15407-2 |
| připojení pneumatiky 4 | připojovací deska velikosti 26 mm podle ISO 15407-2 |
| připojení pneumatiky 5 | připojovací deska velikosti 26 mm podle ISO 15407-2 |
| upozornění k materiálu | ve shodě s RoHS |
| materiál těsnění | FPM HNBR NBR |
| materiál tělesa | hliníkový tlakový odlitek PA |
| materiál šroubů | ocel, pozink. |