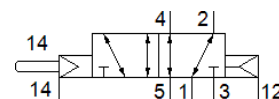
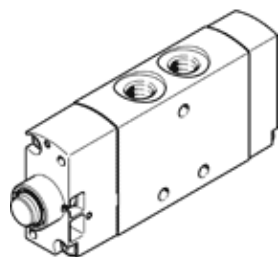


narážkový ventil VMEF-SCZ-M52-E-N18

č. dílu: 8031326

FESTO



katalogový list

parametr	hodnota
funkce ventilu	5/2 monostabilní
typ ovládní	mechanick.
stavební šířka	20 mm
normální jmenovitý průtok	750 l/min
provozní tlak v Mpa	-0.095 ... 1 MPa
provozní tlak	-0.95 ... 10 bar
konstrukce	pístové šoupě
typ návratu do původní polohy	pneumatická pružina
jmenovitá světlost	5.2 mm
návod k použití	nepoužívat jako mechanický doraz
princip těsnění	měkký
montážní poloha	libovol.
typ řízení	nepřímo řízené
napájení řídicím tlakem	vně
směr proudění	reversibilní
krytí	pozitivní krytí
řídicí tlak [Mpa]	0.25 ... 1 MPa
řídicí tlak	2.5 ... 10 bar 36.25 ... 145 psi
max. spínací frekvence	3 Hz
provozní médium	stlačený vzduch podle ISO8573-1:2010 [7:-:-]
upozornění pro provozní a ovládací médium	provoz s přimazáváním olejem je možný (v jiných režimech se vyžaduje)
třída odolnosti korozi KBK	2 - mírné nároky na odolnost korozi
shoda ohledně LABS	VDMA24364-B1/B2-L
teplota média	-10 ... 60 °C
okolní teplota	-10 ... 60 °C
ovládací síla	14 N
hmotnost výrobku	150 g
typ upevnění	průchozí dírou
připojení pomocného řídicího tlaku 12/14	M5
připojení pneumatiky 1	1/8 NPT
připojení pneumatiky 2	1/8 NPT
připojení pneumatiky 3	1/8 NPT
připojení pneumatiky 4	1/8 NPT
připojení pneumatiky 5	1/8 NPT
upozornění k materiálu	ve shodě s RoHS
materiál krytu	zesílený PA
materiál těsnění	NBR
materiál tělesa	tvárná slitina hliníku, eloxováno